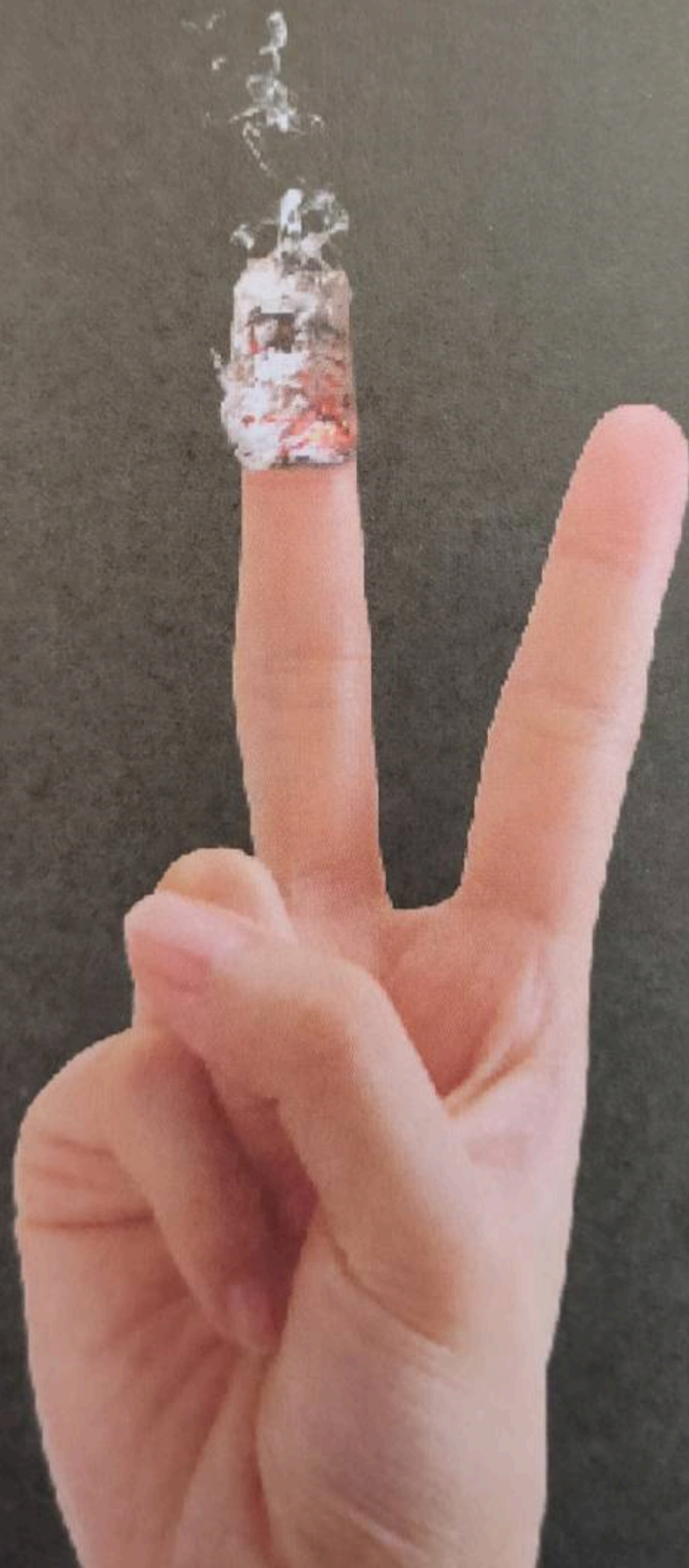


NO

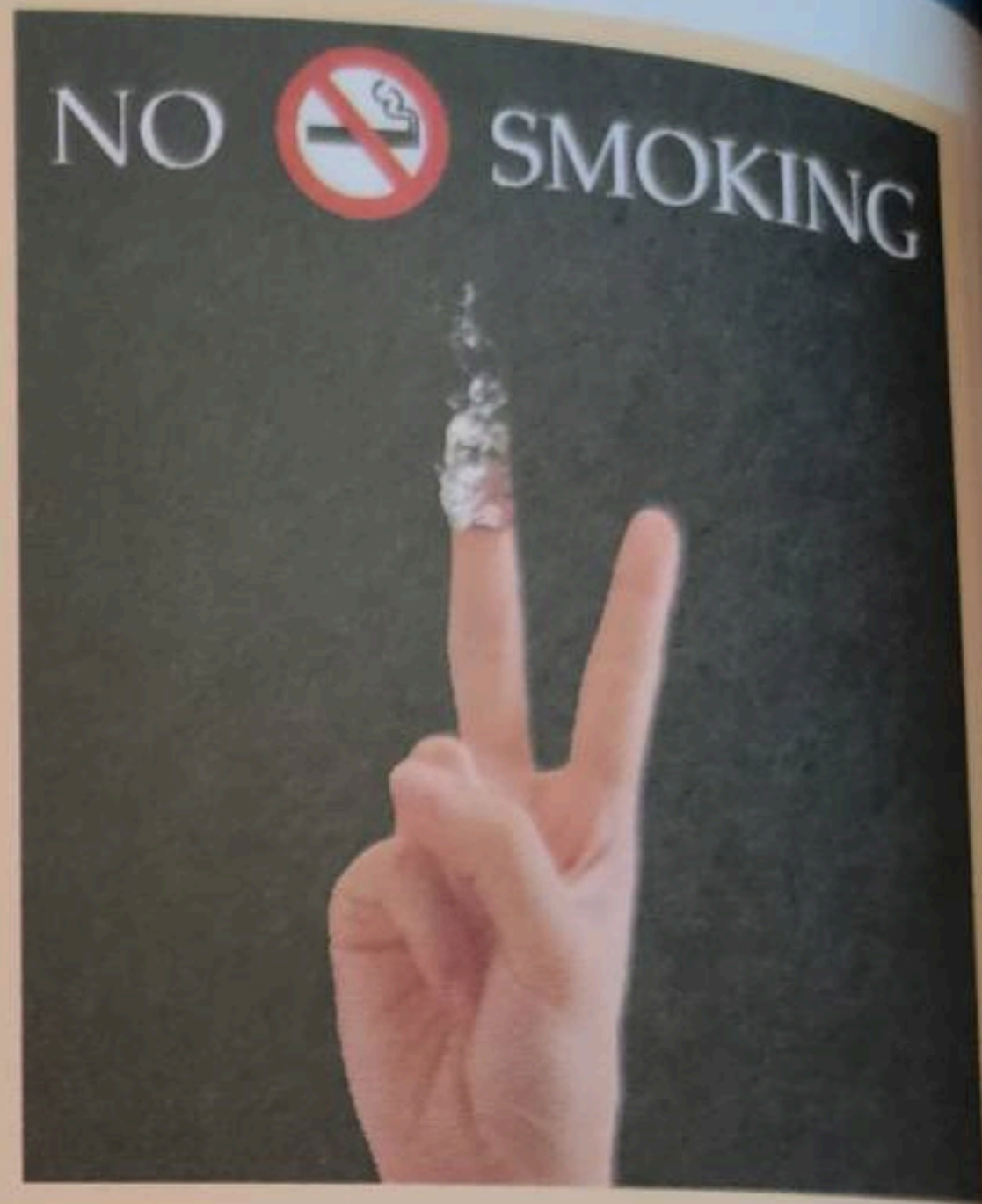


SMOKING

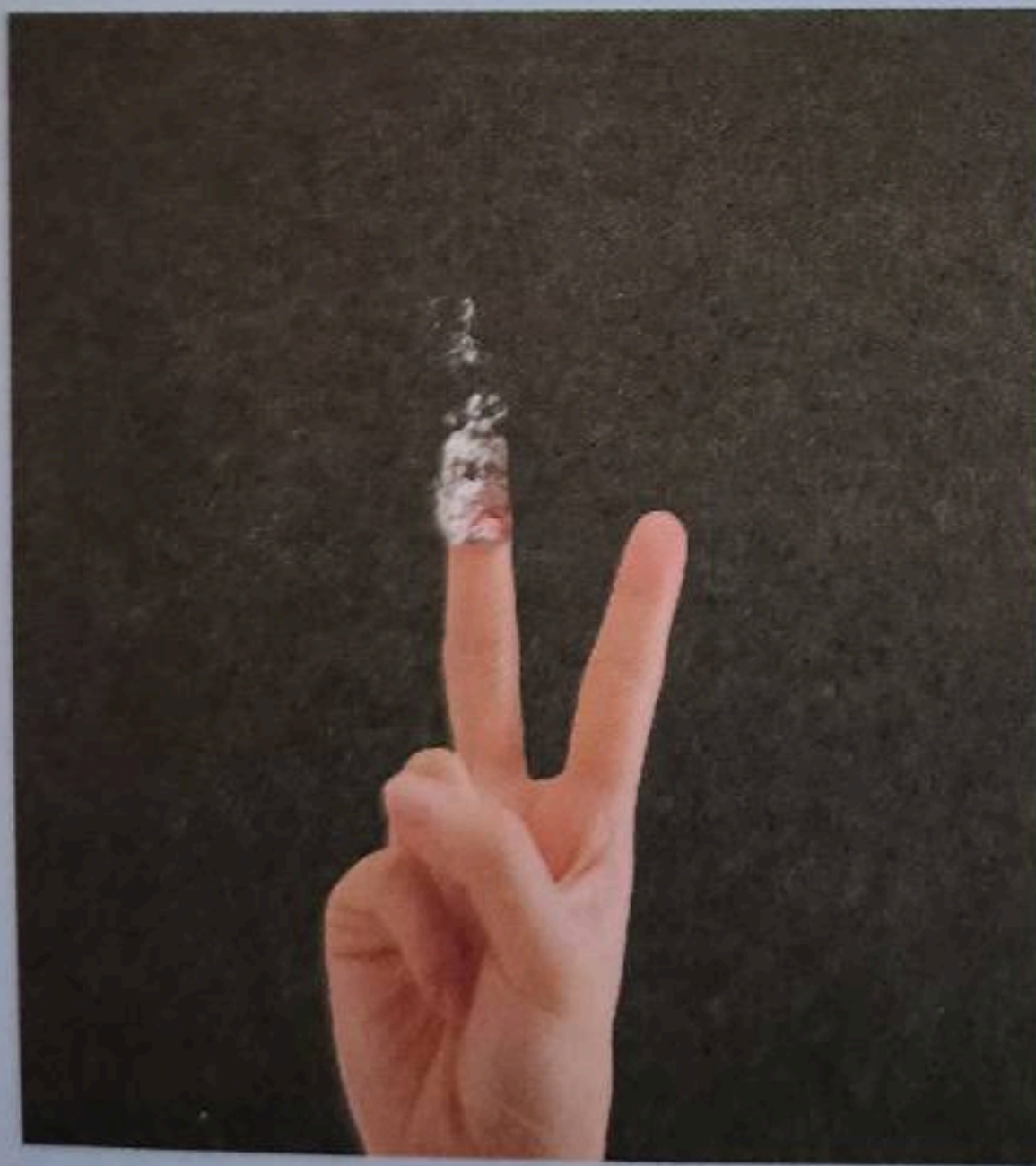


## ครีเอทีฟไอเดียแอนต์บิล NO SMOKING

ออกแบบแอนต์บิลรณรงค์การไม่สูบบุหรี่ด้วยโปรแกรม Photoshop โดยจะออกแบบเป็นรูปมือชูสองนิ้วบนพื้นหลังสีดำ ปลายนิ้วข้างหนึ่งเป็นปลายบุหรี่และควัน พร้อมใส่สัญลักษณ์ห้ามสูบบุหรี่และพิมพ์ข้อความ "NO SMOKING"

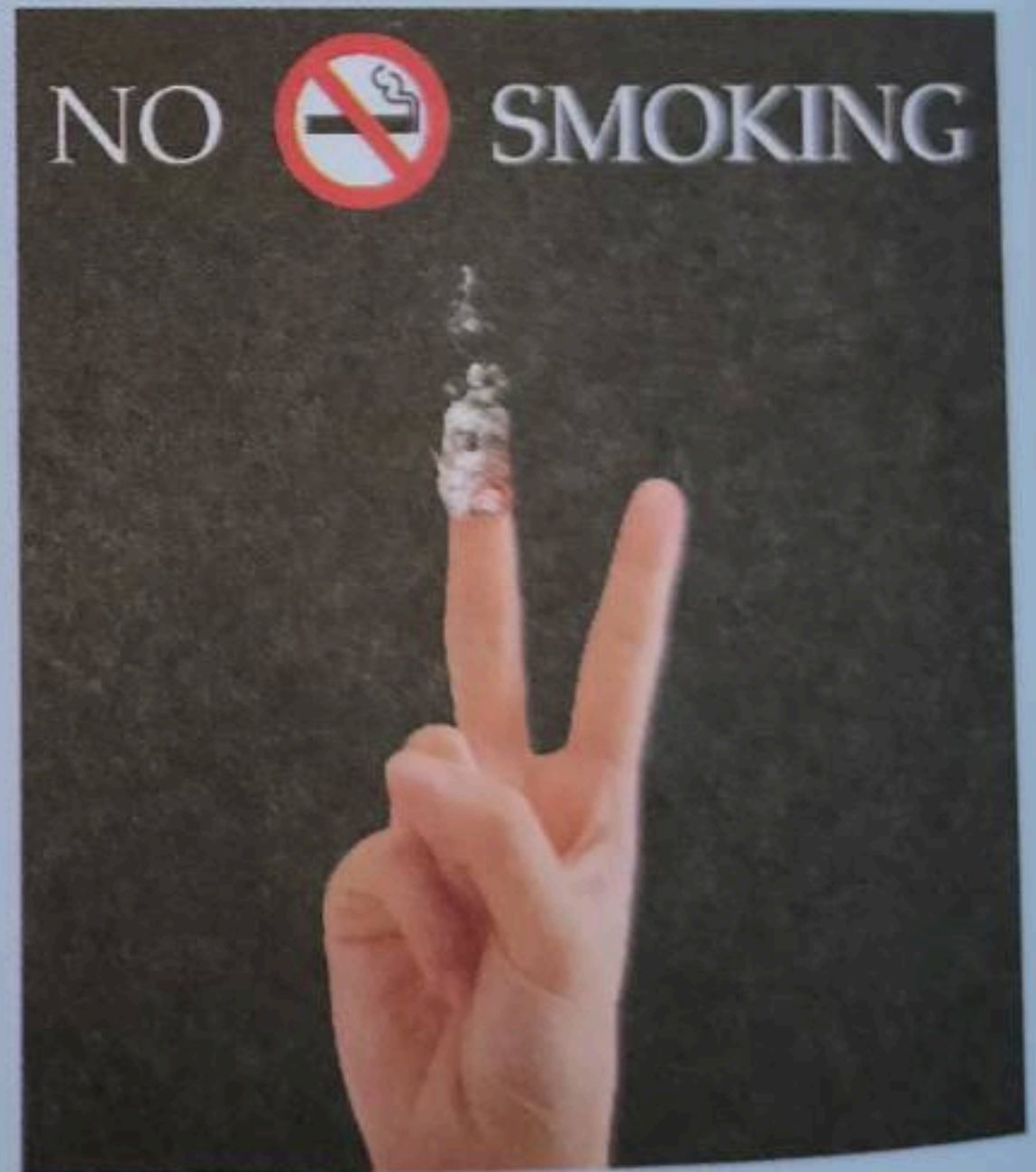


### ขั้นตอนการทำงาน



ขั้นตอนที่ 1

ตัดต่อภาพปลายนิ้วเป็นบุหรี่

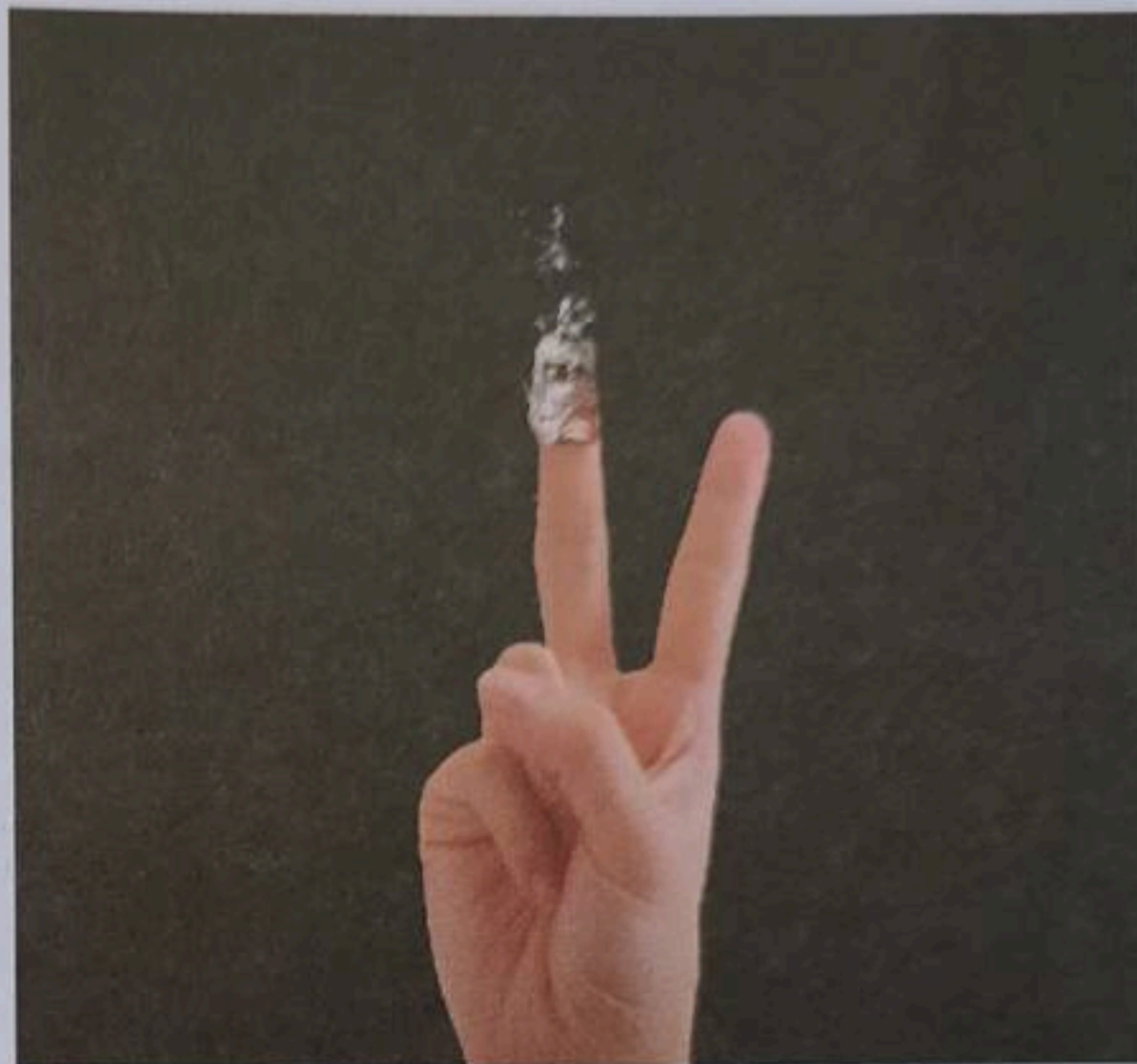
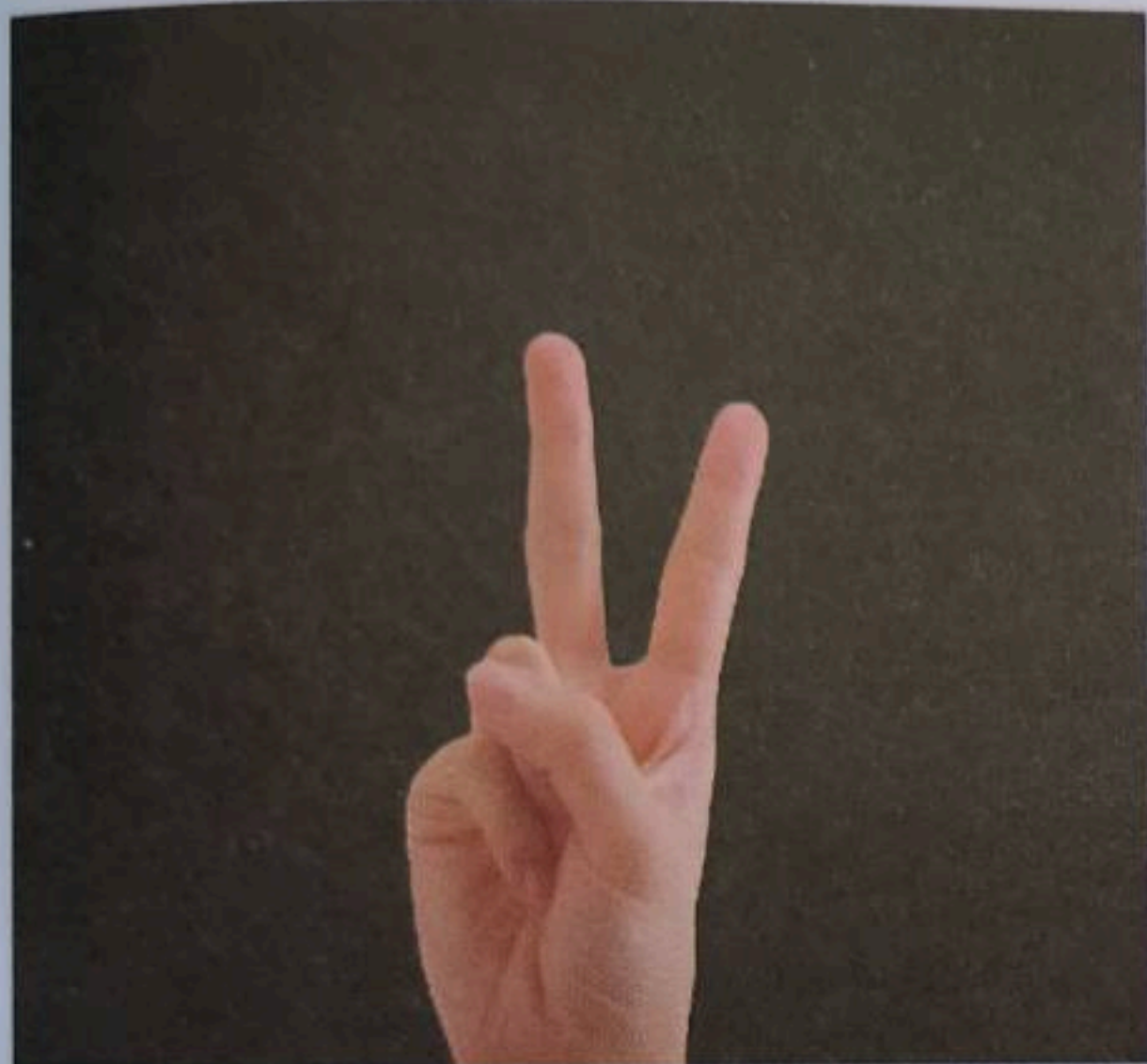


ขั้นตอนที่ 2

สร้างสัญลักษณ์และข้อความ

**ขั้นตอนที่ 1** ตัดต่อภาพปลายนิ้วเป็นบุหรี่

นำภาพมือมาจัดวางบนพื้นหลังสีดำ จากนั้นนำภาพบุหรี่ปะวางลงที่ปลายนิ้วมือ



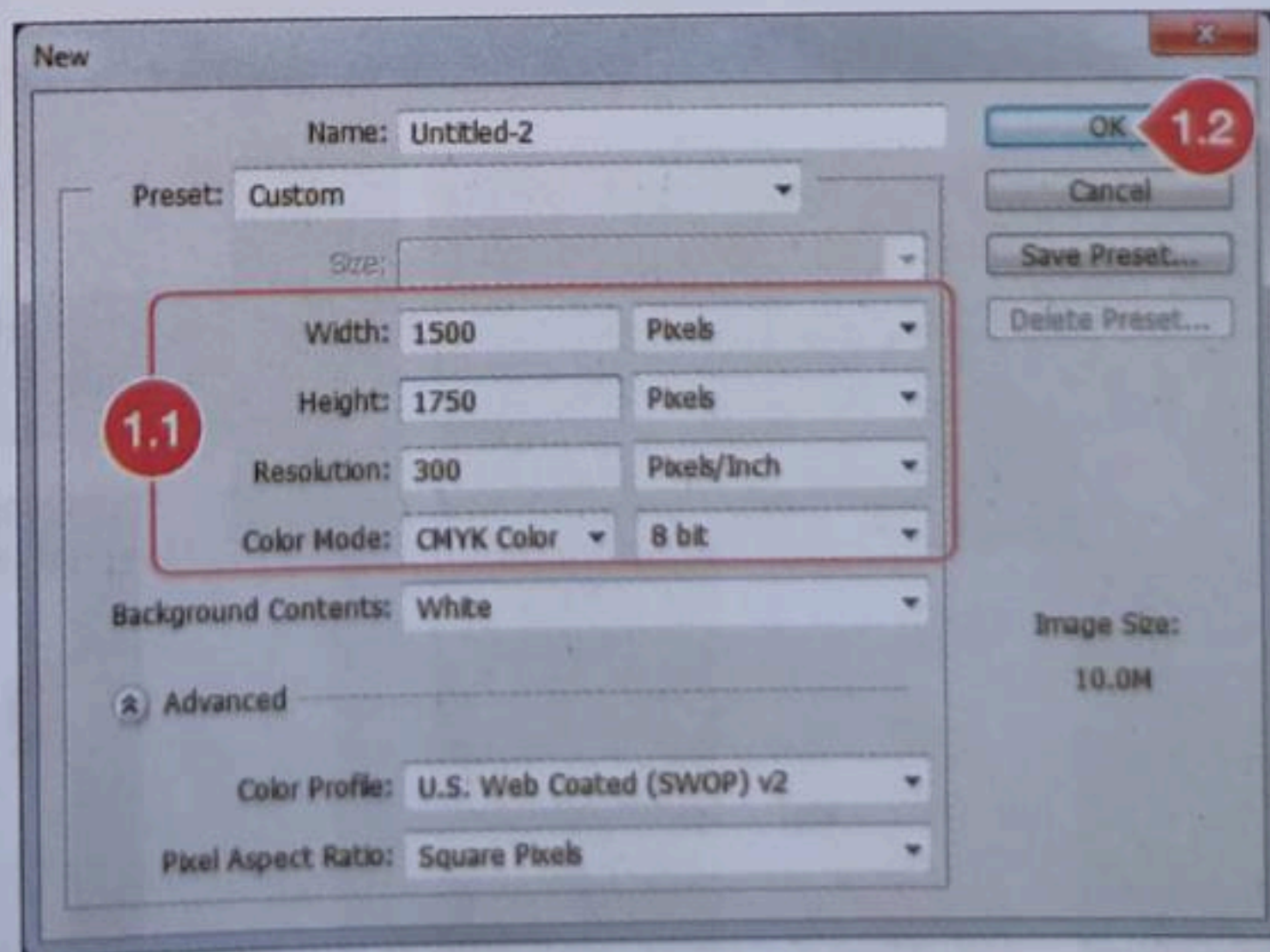
▲ จัดวางภาพมือบนพื้นหลังสีดำ

▲ นำภาพบุหรี่ปะวางที่ปลายนิ้ว

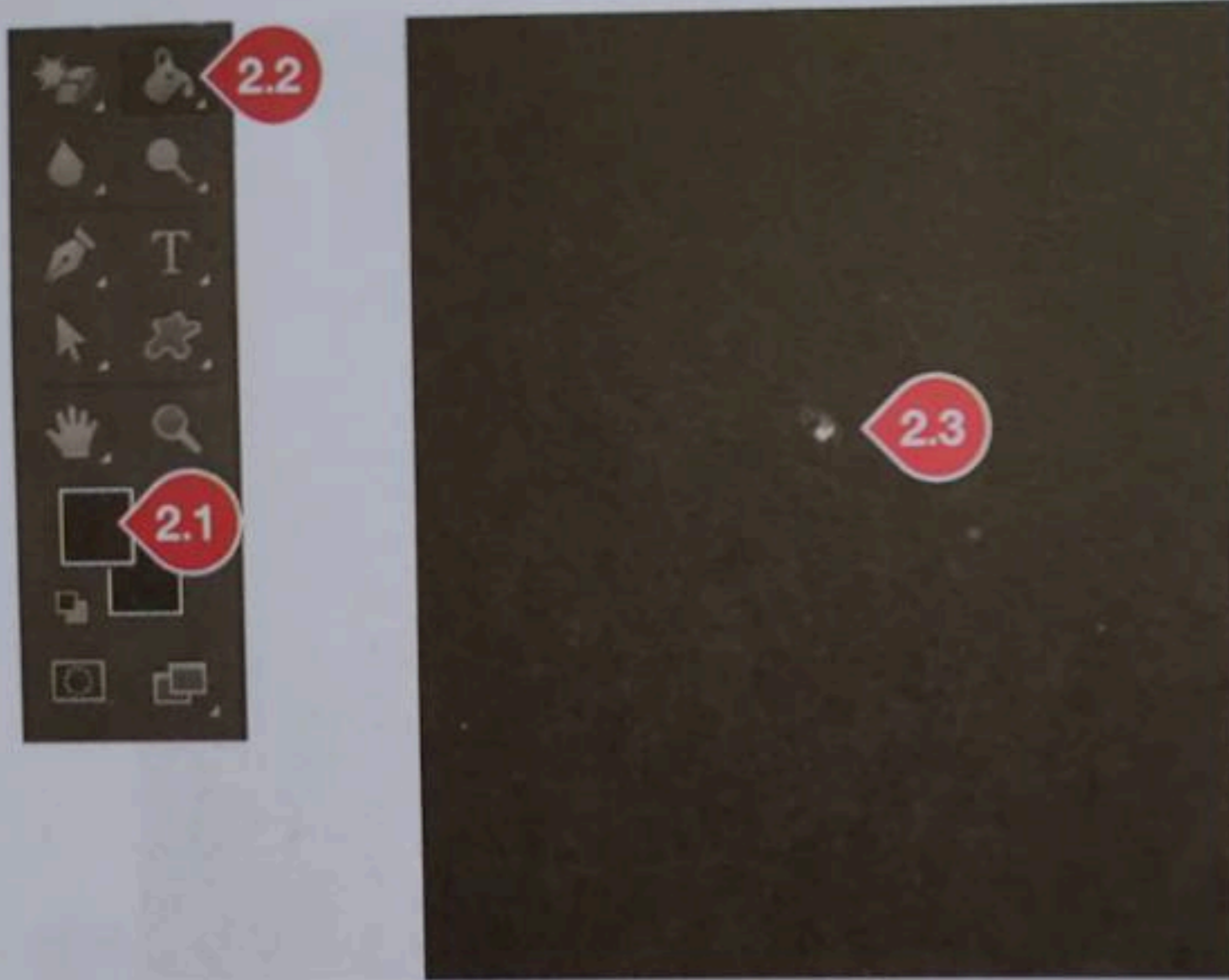
1 สร้างไฟล์ชิ้นงานใหม่โดยเลือกเมนู File>New กำหนดค่าดังนี้

- Width : 1500 Pixels
- Height : 1750 Pixels
- Resolution : 300 pixels/Inch
- Color Mode : CMYK Color

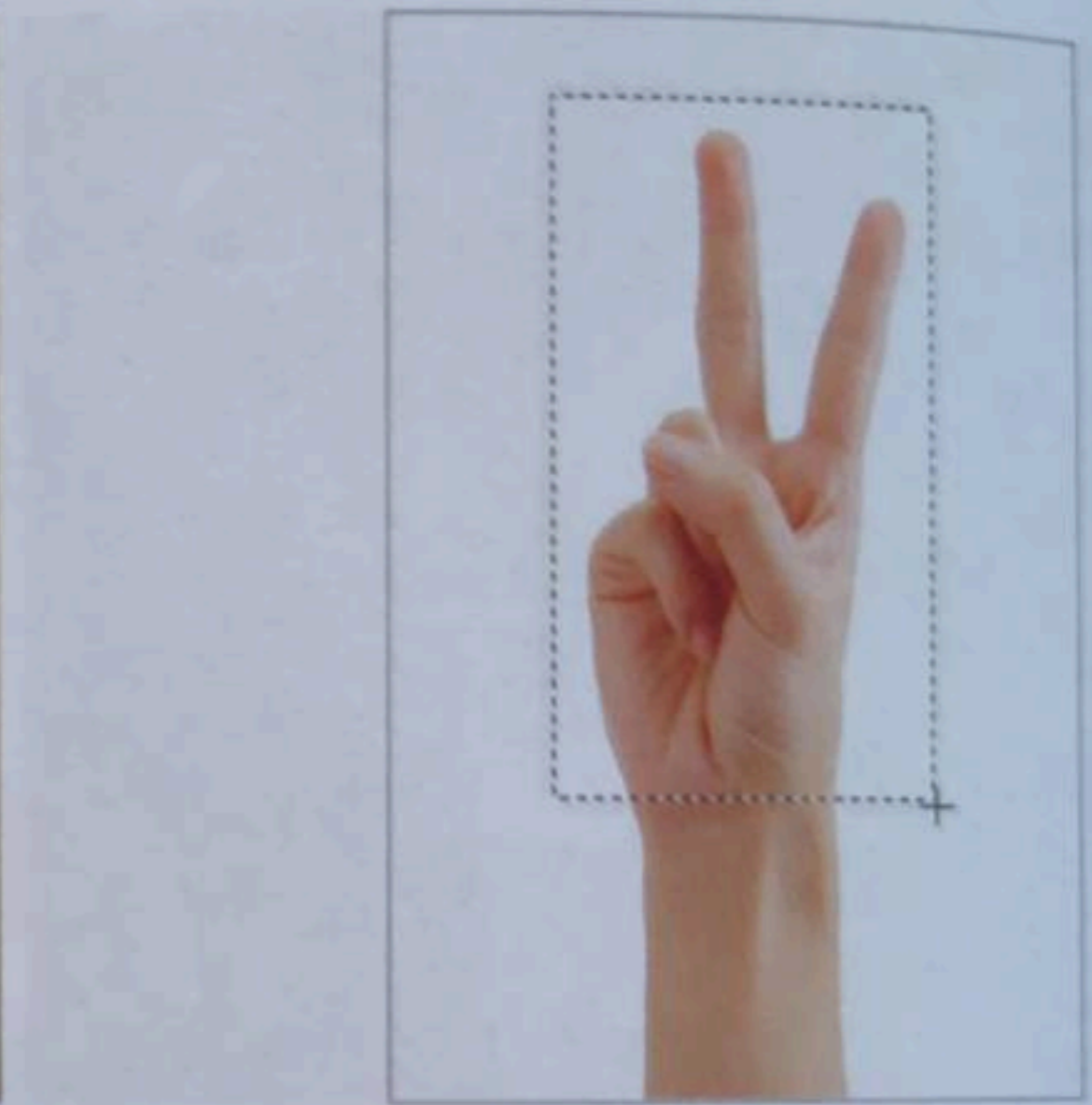
และคลิกปุ่ม OK



2 ใส่สีพื้นหลังเป็นสีดำ โดยกำหนดสี Foreground เป็นสีดำ คลิกเครื่องมือ Paint Bucket Tool นำไปคลิกบนชิ้นงานเพื่อทาสีดำลงไป

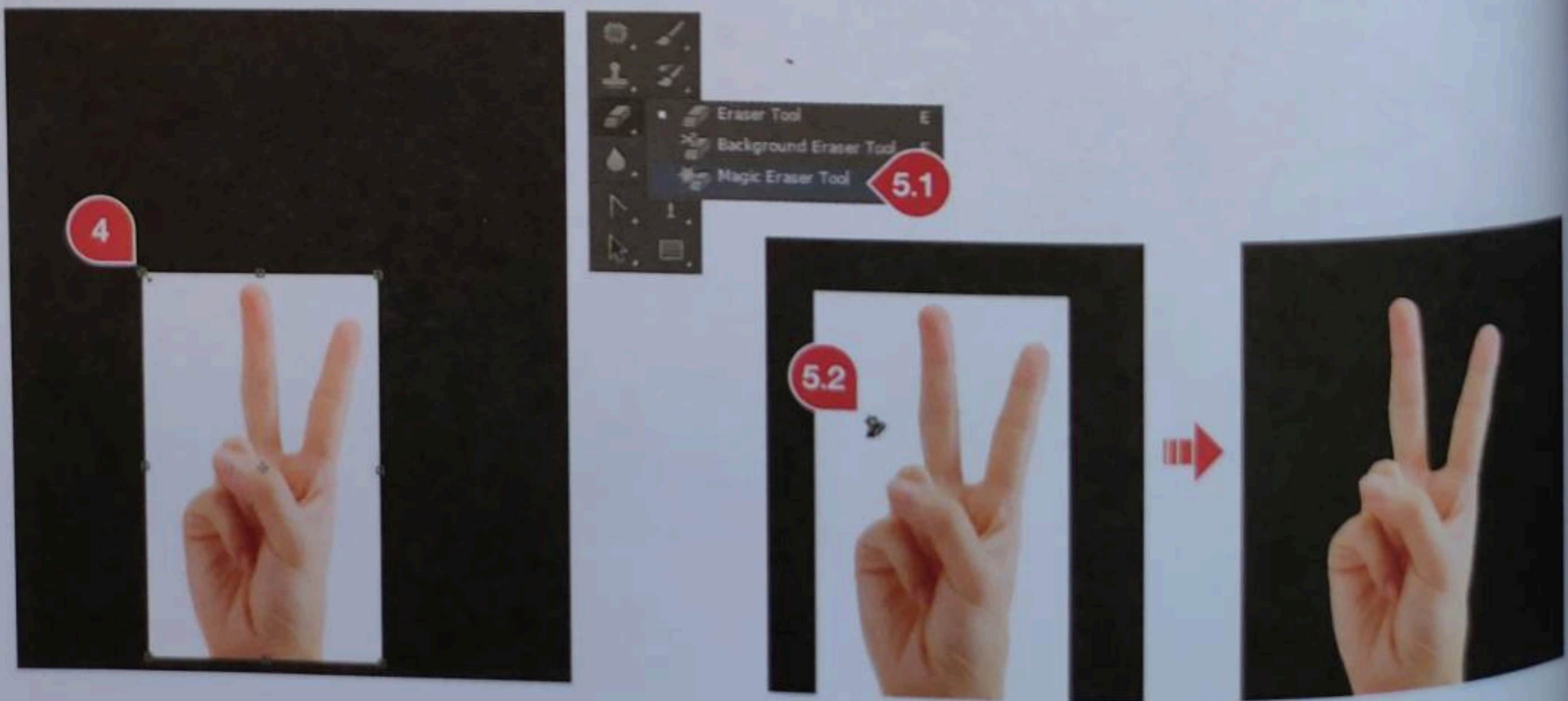


3 คัดลอกรูปภาพมือ โดยเปิดภาพมือขึ้นมา คลิกเครื่องมือ Rectangular Marquee Tool คลิกลากเพื่อเลือกเฉพาะรูปมือ ดังภาพ

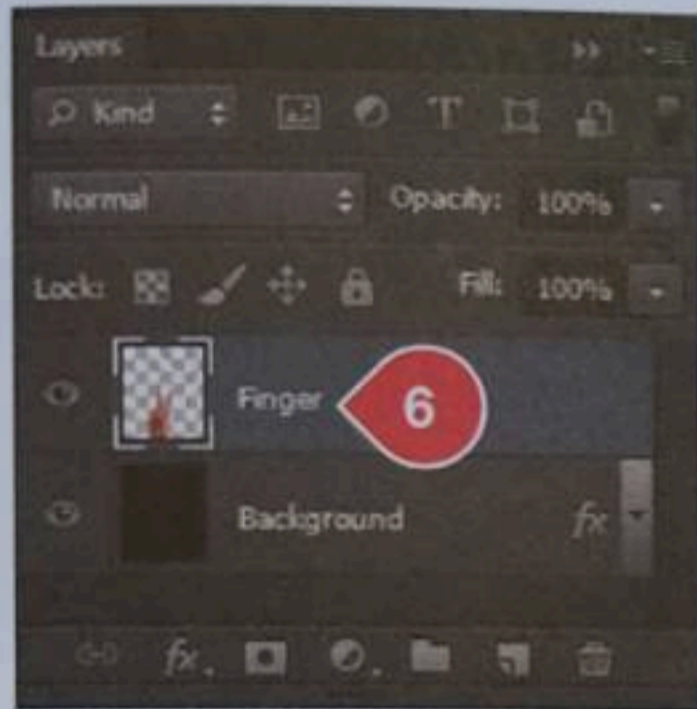


4 คัดลอกรูปมือมาวางในชิ้นงานที่เราสร้างพื้นหลังสีดำไว้ เลือกเมนู Edit>Free Transform คลิกปรับขนาดและนำไปจัดวางไว้ชิดขอบล่าง ดังภาพ

5 ลบพื้นหลังสีขาวออก โดยคลิกเครื่องมือ Magic Eraser Tool กำหนดค่า Tolerance 25 คลิกเมาส์บนสีพื้นหลังของรูปมือ พื้นสีขาวจะถูกลบไป



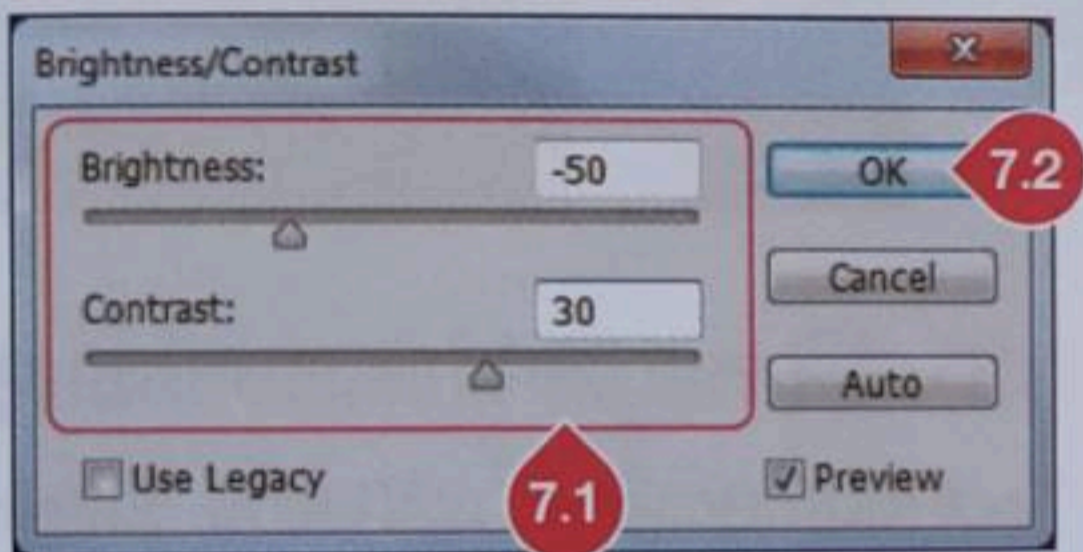
6 ดับเบิลคลิกเปลี่ยนชื่อเลเยอร์มือ เป็น "Finger"



7 ปรับสีรูปมือให้เข้มขึ้นเล็กน้อย โดยเลือกเมนู Image> Adjustments>Brightness/Contrast กำหนดค่าดังนี้

Brightness : -50  
Contrast : 30

และคลิกปุ่ม OK



8 ต่อไปเราจะคัดลอกรูปบุหรี่ โดยให้เปิดไฟล์ ภาพบุหรี่ขึ้นมา คลิกเครื่องมือ Polygonal Lasso Tool คลิกเมาส์เลือกพื้นที่บริเวณปลายบุหรี่ และคัดลอกรูปที่เลือก



9 วางภาพบุหรี่บริเวณปลายนิ้ว และเลือกเมนู Edit>Free Transform ปรับขนาดและทิศทางให้พอดีกับปลายนิ้วมือ ดังภาพ



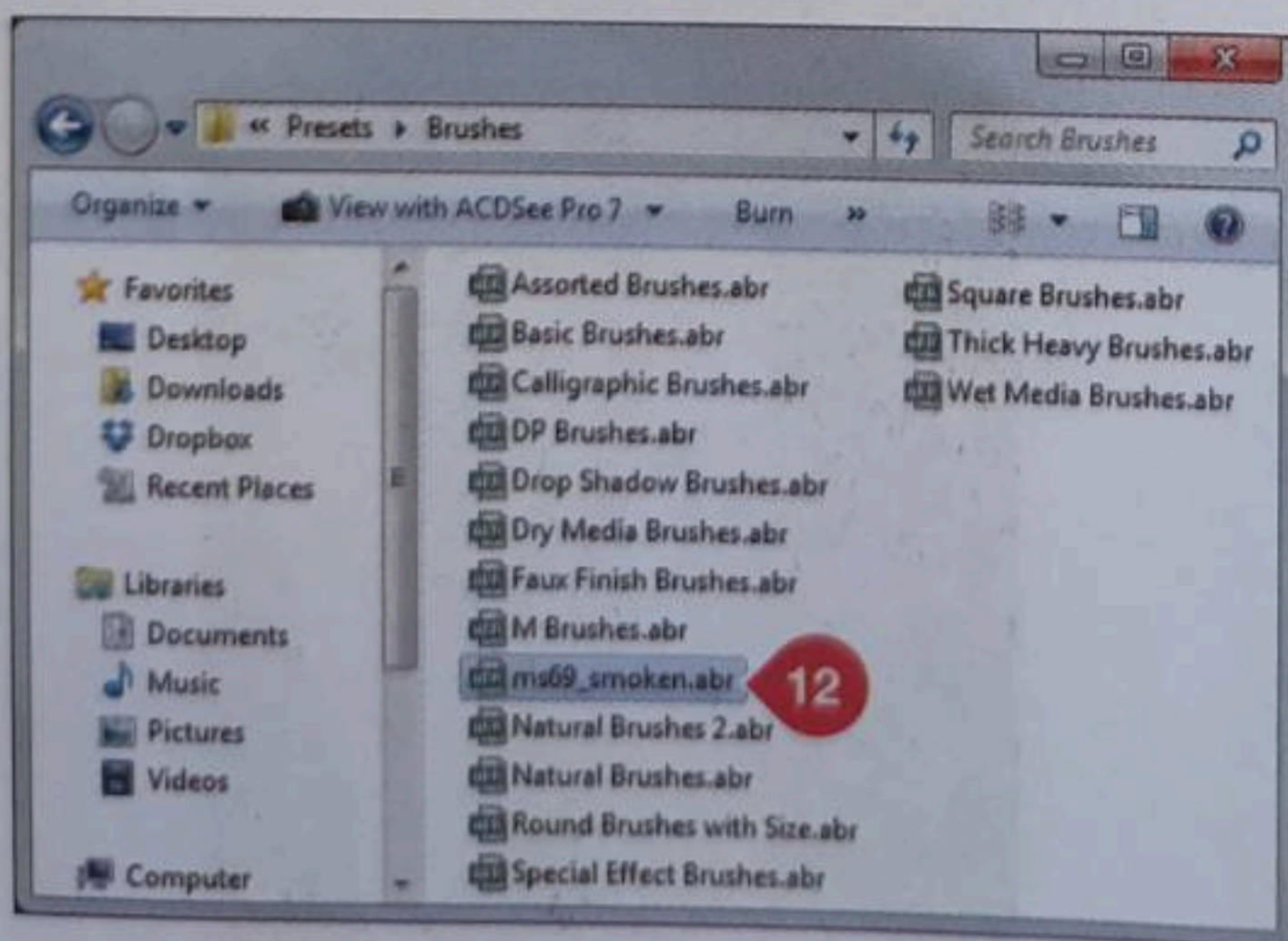
**10** ลบขอบบุหรืบางส่วนเพื่อให้ดูกลมกลืนกับนิ้วมือมากขึ้น โดยดับเบิลคลิกกำหนดชื่อเลเยอร์เป็น "Cigarette" จากนั้นคลิกปุ่ม Add Layer mask



**11** กำหนดค่าเครื่องมือและลบบรูปบางส่วน โดยกำหนดสี Foreground เป็นสีดำ คลิกเครื่องมือ Brush Tool กำหนดหัวแปรงเป็น Soft Round ขนาด 15 px นำเมาส์ไประบายลบขอบบุหรืให้ดูเข้ากับนิ้วมือมากขึ้น ดังภาพ



**12** ต่อไปเราจะสร้างควันบุหรื ให้นำไฟล์รูปแบบหัวแปรง "Smoke" (ดาวน์โหลดได้ที่เว็บ Deviantart.com) เข้าไปวางไว้ใน C:\Program Files\Adobe\Adobe Photoshop CS6\Presets\Brushes



**13** สร้างควันบุหรื โดยคลิกเครื่องมือ Brush Tool เลือกประเภทหัวแปรงเป็น Smoke กำหนดขนาด 200 px หรือตามความเหมาะสม กำหนดสี Foreground เป็นสีขาว (#FFFFFF) นำเมาส์ไปคลิกด้านบนของบุหรืเพื่อสร้างเป็นควัน ดังภาพ

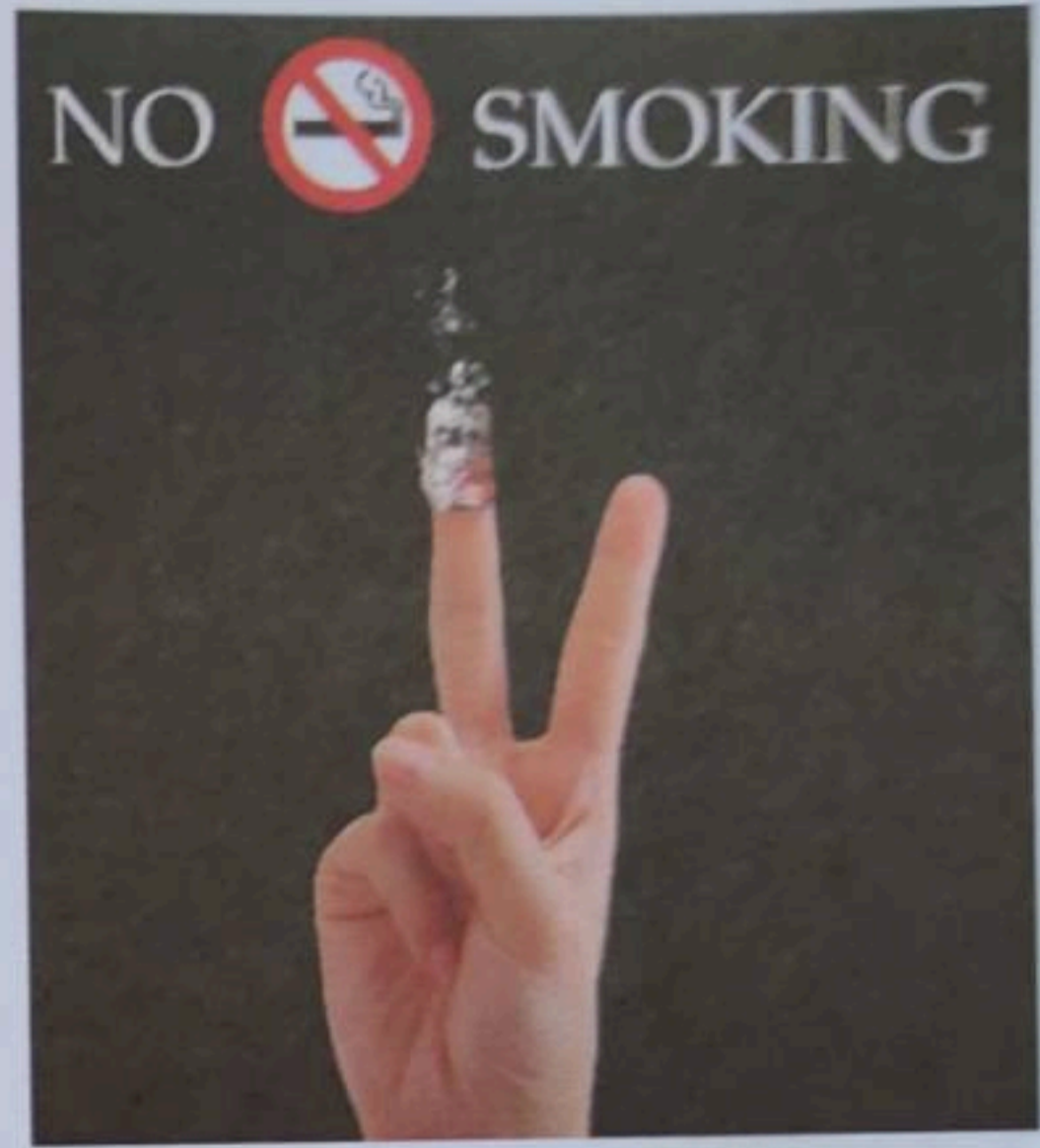


## ขั้นตอนที่ 2 สร้างสัญลักษณ์และข้อความ


สร้างสัญลักษณ์ห้ามสูบบุหรี่โดยใช้รูปทรง (Shape) ที่โปรแกรมมีไว้ให้ใช้งาน วาดรูปบุหรี่เพิ่มลงในสัญลักษณ์ และพิมพ์ข้อความสีขาว "NO SMOKING"




▲ สร้างสัญลักษณ์

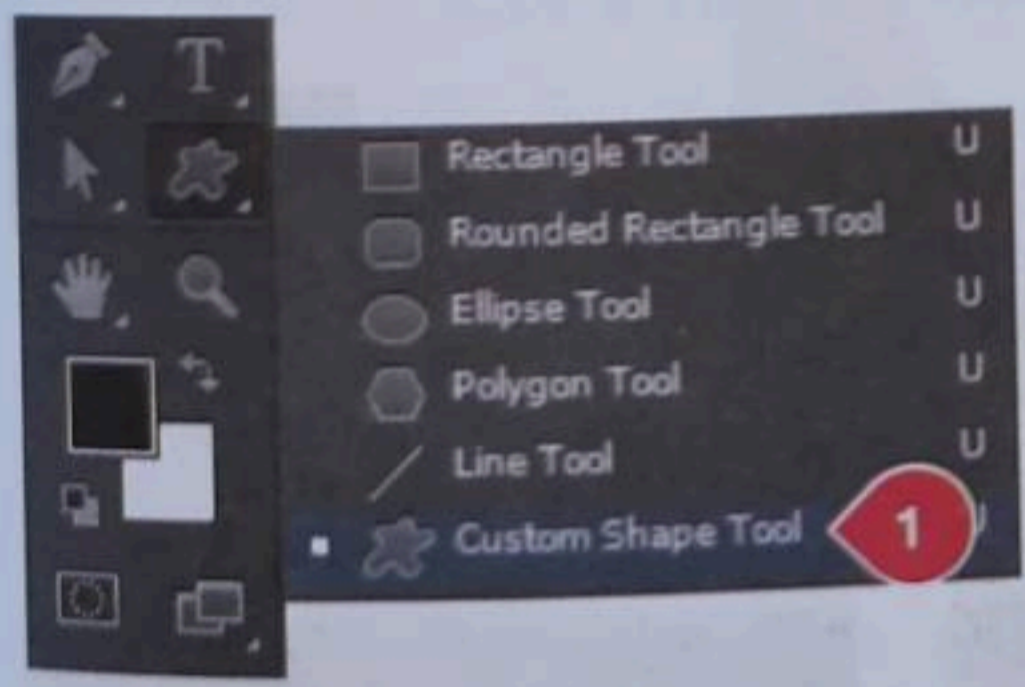


▲ พิมพ์ข้อความ

1 เราจะเรียกใช้งานรูปทรงสัญลักษณ์  ที่โปรแกรมเตรียมไว้ให้ใช้งาน ให้คลิกเครื่องมือ

2 คลิกเลือกสัญลักษณ์ที่ต้องการ โดยไปที่ออพชันบาร์ คลิกที่ Shape และคลิกเลือกรูปทรง  'No' Sign

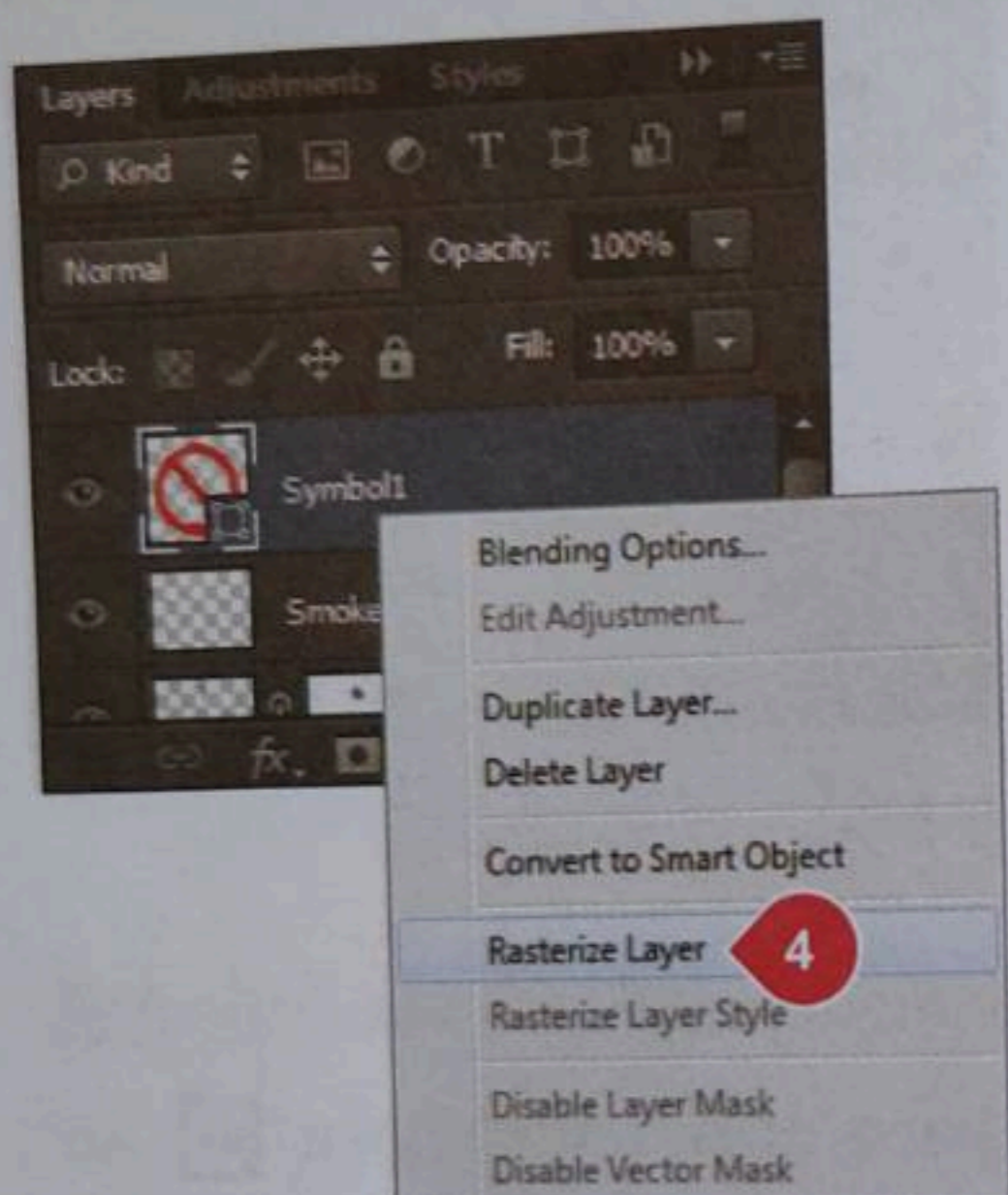
### Custom Shape Tool



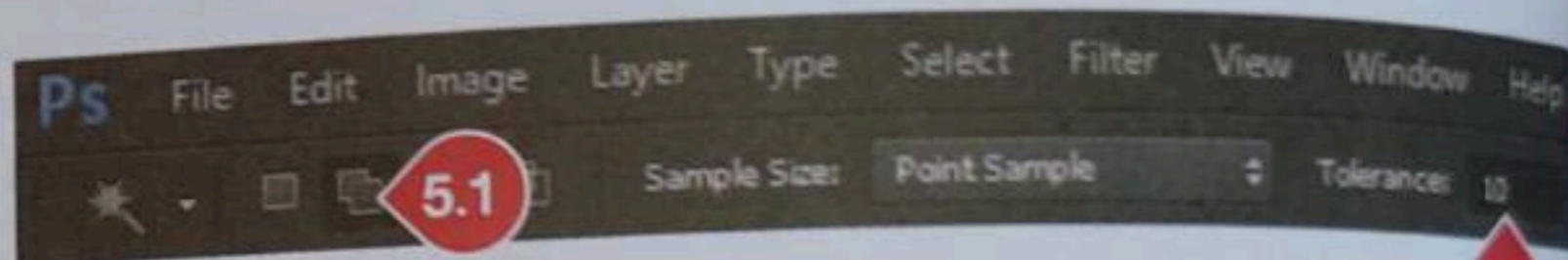
3 วาดสัญลักษณ์ในชั้นงาน โดยกำหนดสีเป็นสีแดง (#DD0A0A) คลิกลากเมาส์วาดรูปสัญลักษณ์บริเวณด้านบนบนของชั้นงาน และกำหนดชื่อเลเยอร์ "Symbol1"



4 ปรับรูปทรงให้เป็นรูปภาพ โดยคลิกเมาส์ขวาที่เลเยอร์ "Symbol1" คลิกเลือก Rasterize Layer



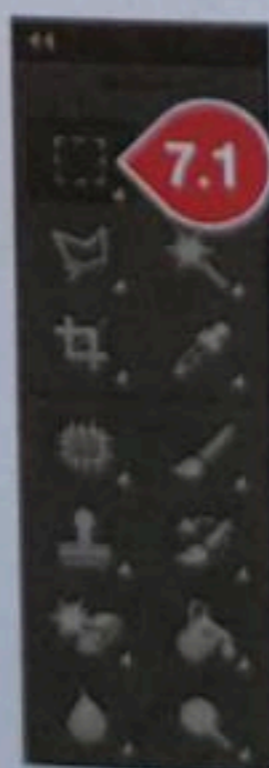
5 เติมสีขาวลงในช่องสัญลักษณ์ ให้เลือกพื้นที่สำหรับเทสี โดยคลิกเครื่องมือ Magic Wand Tool แล้วไปที่ออปชันบาร์ คลิก Add to selection, กำหนดค่า Tolerance 10 นำเมาส์ไปคลิกเลือกพื้นที่ตรงกลางของสัญลักษณ์ทั้งสองช่อง ดังภาพ




6 เทสีขาวลงในพื้นที่ที่เลือก โดยกำหนดสี Foreground เป็นสีขาว คลิกเครื่องมือ Paint Bucket Tool คลิกเทสีภายในพื้นที่ที่เลือก จากนั้นกดคีย์ <Ctrl+D> เพื่อยกเลิกการเลือกพื้นที่




7 ต่อไปเราจะวาดสัญลักษณ์บุหรี ให้สร้างเลเยอร์ใหม่ชื่อ "Symbol2" คลิกเครื่องมือ Rectangular Marquee Tool วาดรูปสี่เหลี่ยมเลือกพื้นที่สำหรับเทสีเป็นแท่งบุหรี ดังภาพ






8 เทสสีดำลงในพื้นที่ที่เลือกให้เป็นแท่งบุหรี โดยกำหนดสี Fore-ground เป็นสีดำ (#000000) คลิกเครื่องมือ  Paint Bucket Tool คลิกเมาส์เทสภายในสีเหลี่ยมที่เลือกไว้ เสร็จแล้วกดคีย์ <Ctrl+D> เพื่อยกเลิกการเลือกพื้นที่



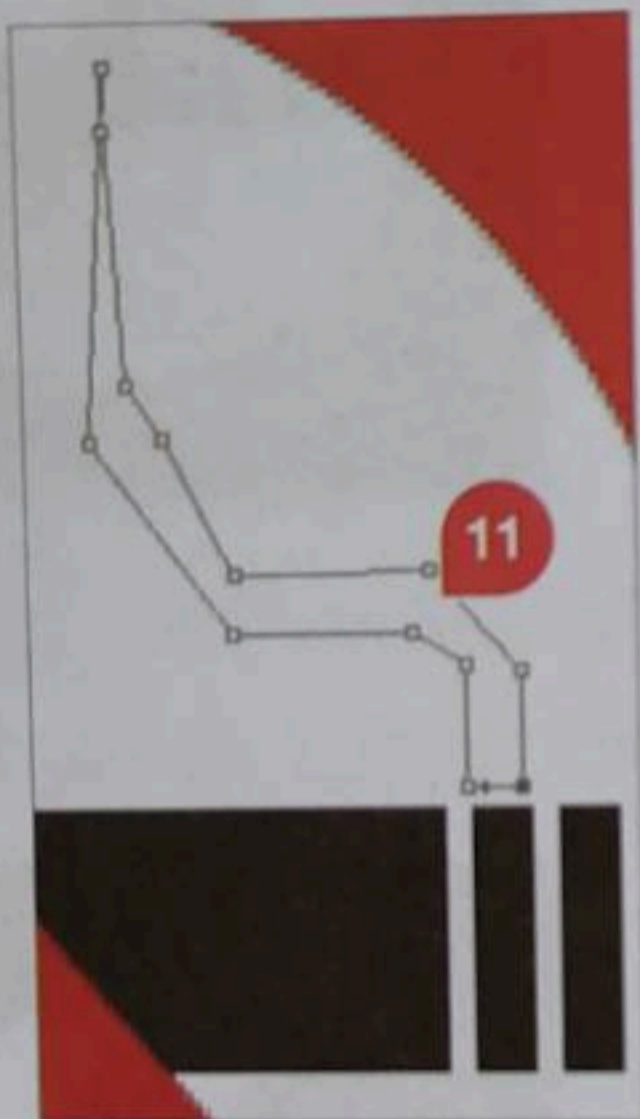
9 ลบส่วนสีดำที่อยู่บนเส้นสีแดงออก เพื่อให้ดูเหมือนแท่งบุหรีซ้อนอยู่ด้านล่างสัญลักษณ์ ให้คลิกเครื่องมือ  Polygonal Lasso Tool คลิกเมาส์เลือกพื้นที่สีดำที่อยู่บริเวณเส้นสีแดงของสัญลักษณ์ เสร็จแล้วกดคีย์ <Delete> เพื่อลบสีดำออก ให้ดูเหมือนบุหรีซ้อนอยู่ด้านล่างสัญลักษณ์ ดังภาพ



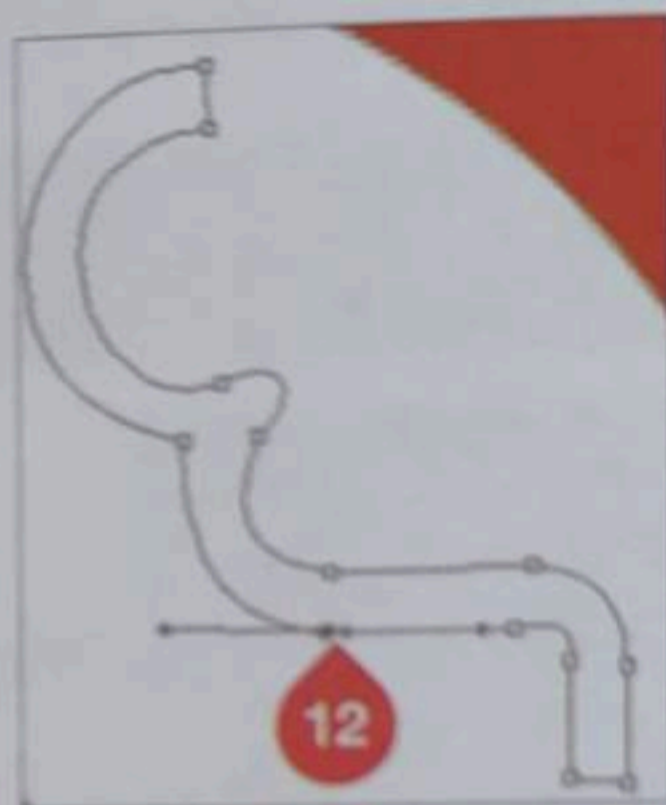
10 วาดปลายบุหรี โดยวาดเป็นสีเหลี่ยมสีดำเล็กๆ 2 เส้น ให้คลิกเครื่องมือ  Rectangular Marquee Tool คลิกลากเมาส์วาดสีเหลี่ยมขนาดเล็ก และเทสสีดำให้มีลักษณะดังภาพ



11 วาดควันทูมรี่ โดยคลิกเครื่องมือ Pen Tool คลิกเมาส์วาดเส้นพาทให้มีลักษณะดังภาพ



12 ดัดเส้นให้โค้งสวยงามขึ้น โดยคลิกเครื่องมือ Convert Anchor Tool นำเมาส์ไปที่จุด Anchor Point ให้ดึงเส้นแขนปรับออกมา ปรับแต่งเส้นให้มีลักษณะดังภาพ



13 เปลี่ยนรูปที่วาดให้เป็นการเลือกพื้นที่ โดยเลือกเมนู Window>Paths เพื่อเปิดพาเนล Paths แล้วคลิกปุ่ม Load path as a selection คลิกเครื่องมือ Paint Bucket Tool แล้วเทสีดำลงภายในพื้นที่ที่เลือกไว้



14 วาดเส้นควันทูมรี่อีกหนึ่งเส้น ด้วยวิธีเดียวกันกับข้อ 11 - 13

15 พิมพ์ข้อความ "NO SMOKING" โดยคลิกเครื่องมือ Type Tool กำหนดรูปแบบและขนาดตัวอักษร คลิกเมาส์พิมพ์ข้อความ และกำหนดสีของข้อความเป็นสีขาว (#FFFFFF) ดังภาพ ชิ้นงานก็เสร็จ



งานสำเร็จ

# NO SMOKING

