

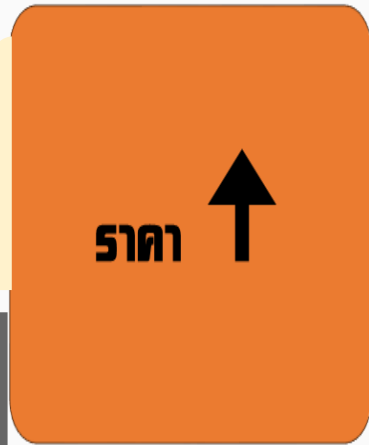
7 เศรษฐกิจมหภาคที่มีผล ต่อการดำเนินธุรกิจ

- ปัญหาเงินเฟ้อ
- ปัญหาการว่างงาน
- ปัญหาการเจริญเติบโตด้านเศรษฐกิจ
- แนวทางการแก้ไขปัญหารัฐบาล
- การปรับตัวของเอกชน
- แผนพัฒนาเศรษฐกิจฉบับปัจจุบัน



1. ปัญหาเงินเฟ้อ (Inflation)

ภาวะที่ระดับราคาสินค้าสูง ค่าของเงินต่ำ
ปริมาณเงินหมุนเวียนมาก



เงินฝืด (Deflation)

ภาวะที่ระดับราคาสินค้าต่ำ ค่าของเงินสูง ปริมาณเงิน
หมุนเวียนน้อย



ประเภทของเงินเฟ้อ

1

เงินเฟ้ออย่างอ่อน

2

เงินเฟ้อปานกลาง

3

เงินเฟ้อรุนแรง
เงินเฟ้อแบบห้อม้า

**เงินเฟ้ออย่างอ่อน
(mild inflation)**

**ระดับราคา
สูงขึ้นไม่เกิน 5%**

เป็นผลดีต่อเศรษฐกิจ

**เงินเฟ้อระดับปานกลาง
(Moderate inflation)**

**ระดับราคา
เพิ่มประมาณ 6-20%**

เป็นผลเสียต่อเศรษฐกิจ

2	4	6	8	10
2	4	8	16	32

**เงินเฟ้อรุนแรง (hyper inflation)
เงินเฟ้อแบบหือม้า (galloping inflation)**

**ระดับราคาเพิ่ม
มากกว่า 20%**

**เป็นผลเสียต่อ
เศรษฐกิจ**

- เกิดสงคราม
- เกิดวิกฤตทาง
เศรษฐกิจ

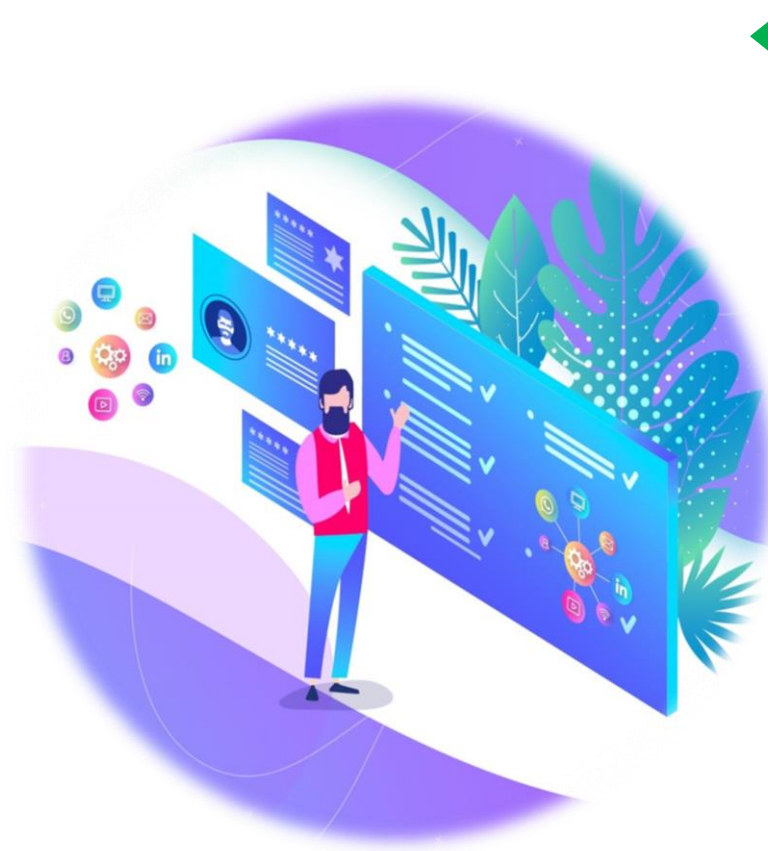
ตัวอย่าง



	2562*	2563 ^E	2564 ^E
อัตราการขยายตัวของเศรษฐกิจ	2.4	-5.3	3.0
		(2.8)	
อัตราเงินเฟ้อทั่วไป	0.7	-1.0	0.3
		(0.8)	
อัตราเงินเฟ้อพื้นฐาน	0.5	-0.1	0.1
		(0.7)	

* ข้อมูลจริง, ^E ประมาณการ

() รายงานนโยบายการเงิน ฉบับเดือนธันวาคม 2562



อัตราเงินเพื่อทั่วไป คืออัตราเงินเพื่อที่
ครอบคลุม **ทุกหมวดสินค้าและบริการที่ใช้**
บริโภค ทั่วไป

อัตราเงินเพื่อพื้นฐาน หมายถึง อัตราเงิน
เพื่อ ที่หักราคาสินค้ากลุ่มที่มีความผันผวน
ทางราคาสูงในระยะสั้นหรือเคลื่อนไหวขึ้นลง
บ่อยตามฤดูกาลร่วมคำนวณได้แก่หมวด
อาหารสด และพลังงานออก

สาเหตุของเงินเฟ้อ

Demand Pull Inflation

Cost Push Inflation

อุปสงค์

อุปทาน

การส่งออก
มากขึ้น

ความต้องการ
ซื้อเพิ่ม

ปริมาณเงิน
เพิ่ม

รัฐบาลเพิ่ม
การใช้จ่าย

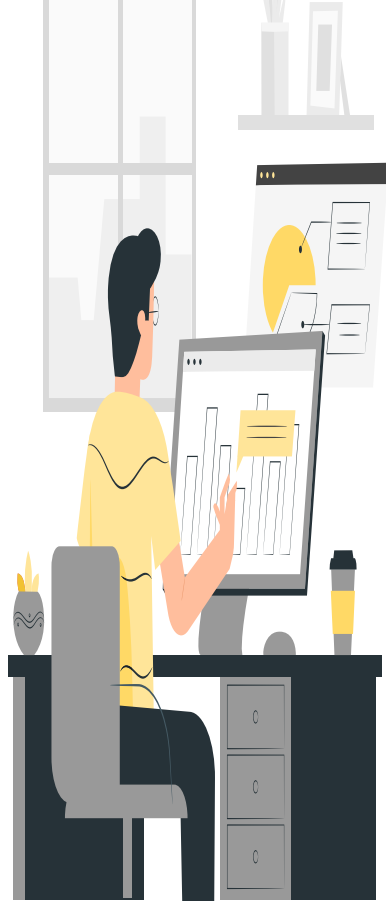
ต้นทุนสูงขึ้น

ความต้องการ
กำไรมากขึ้น

ราคาวัตถุดิบ
สูงขึ้น

แรงงานเพิ่ม
ค่าจ้าง

ผลของเงินเพื่อ



ความต้องการถือเงิน	ลดลง
การออม	ลดลง
การลงทุน	เพิ่มขึ้น
รัฐบาล	เก็บภาษีได้เพิ่มขึ้น
ดุลการค้า	ขาดดุลการค้ามากขึ้น
การกระจายรายได้	

- ผู้ที่ได้ประโยชน์**
- พ่อค้า
 - ลูกหนี้

- ผู้ที่เสียประโยชน์**
- ผู้มีรายได้ประจำ
 - เจ้าหนี้
 - ผู้ออม

นโยบายการคลัง (fiscal policy)

หมายถึงนโยบายเกี่ยวกับการใช้รายได้และรายจ่ายของรัฐเป็นเครื่องมือสำคัญในการกำหนดแนวทาง เป้าหมาย และการดำเนินงานเพื่อให้บรรลุเป้าหมายทางเศรษฐกิจ

1. มาตรการด้านภาษี
2. มาตรการด้านการใช้จ่าย

นโยบายการเงิน

(monetary policy)

หมายถึงมาตรการทางการเงินที่ธนาคารกลางของแต่ละประเทศนำมาใช้ในการควบคุมดูแลปริมาณเงินและสินเชื่อรวมของระบบเศรษฐกิจ เพื่อบรรลุเป้าหมายทางเศรษฐกิจ

- 1. อัตราดอกเบี้ยเงินฝาก**
- 2. อัตราเงินสำรองตามกฎหมาย(legal reserve ratio)**
- 3. มาตรการด้านสินเชื่อ**
- 4. มาตรการด้านพันธบัตรรัฐบาล**

การแก้ไขเงินเพื่อ

นโยบายการคลัง (fiscal policy)

- 1. เพิ่มการเก็บภาษี เพื่อลดอาหาจซื้อ**
- 2. ลดการใช้จ่ายภาครัฐ**

การแก้ไขเงินเพื่อ

นโยบายการเงิน (monetary policy)

1. เพิ่มอัตราดอกเบี้ยเงินฝาก
2. เพิ่มอัตราเงินสดสำรองตามกฎหมาย (legal reserve ratio)
3. ควบคุมการให้สินเชื่อ
4. ขายพันธบัตรรัฐบาล