

2 การวิเคราะห์อุปสงค์ อุปทาน ภาวะดุลยภาพ และการ แทรกแซงราคา

อุปสงค์ (Demand)

ศึก

ษา

1. ความหมายของอุปสงค์
2. กฎของอุปสงค์
3. ตารางอุปสงค์ และเส้นอุปสงค์
4. ปัจจัยกำหนดอุปสงค์
5. การเปลี่ยนแปลงของอุปสงค์

ความห

มาม

อุปสงค์หมายถึง
ปริมาณสินค้า
หรือบริการชนิด
ใดชนิดหนึ่งที่
ผู้บริโภคต้องการ
ซื้อ ณ ระดับ
ราคาต่างๆ กัน

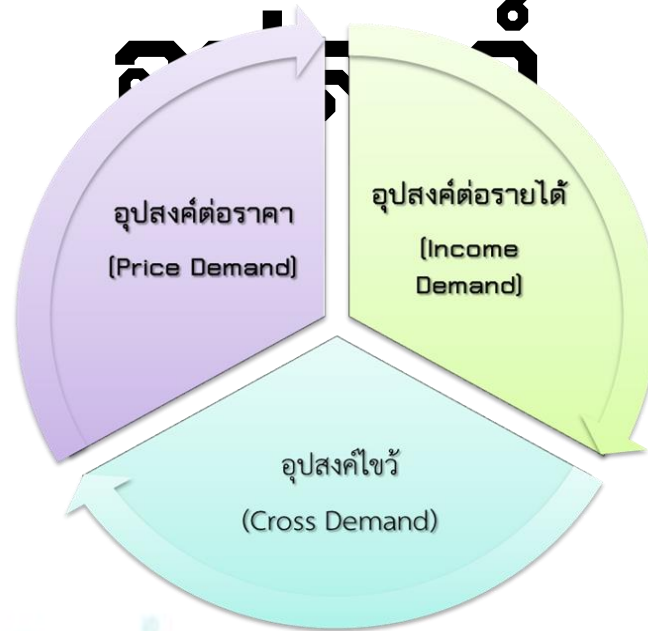
องค์ประกอบ

ของอุปสงค์

1. ความต้องการซื้อ (wants)
2. ความเต็มใจที่จะจ่าย (willingness to pay)
3. ความสามารถที่จะซื้อ (purchasing power or ability to pay)

ชนิดของ

อุปสงค์



กฎของอุปสงค์ (Law of Demand)

ปริมาณสินค้าหรือบริการชนิดใดชนิดหนึ่งที่
ผู้บริโภคต้องการซื้อจะมีความสัมพันธ์ในเชิง
ผกผันกับราคาของสินค้าหรือบริการชนิดนั้น
เสมอ เมื่อกำหนดให้สิ่งอื่น ๆ คงที่



เมื่อกำหนดให้
ปัจจัยอื่น ๆ คงที่

ตารางอุปสงค์ และเส้นอุป

ความหมา

สงค์

ตารางอุปสงค์ หมายถึง ตารางตัวเลขที่แสดงปริมาณสินค้าใน
ระดับต่างๆ ที่ผู้บริโภคต้องการและสามารถซื้อได้ ในช่วงเวลา
หนึ่งๆ

อุปสงค์ส่วนบุคคล

Individual Demand

หมายถึง ปริมาณความต้องการซื้อสินค้า
ชนิดใดชนิดหนึ่งของผู้บริโภคแต่ละคน ณ
ระดับราคาต่างๆ ของสินค้านั้น

อุปสงค์ตลาดสำหรับสินค้าใดๆ

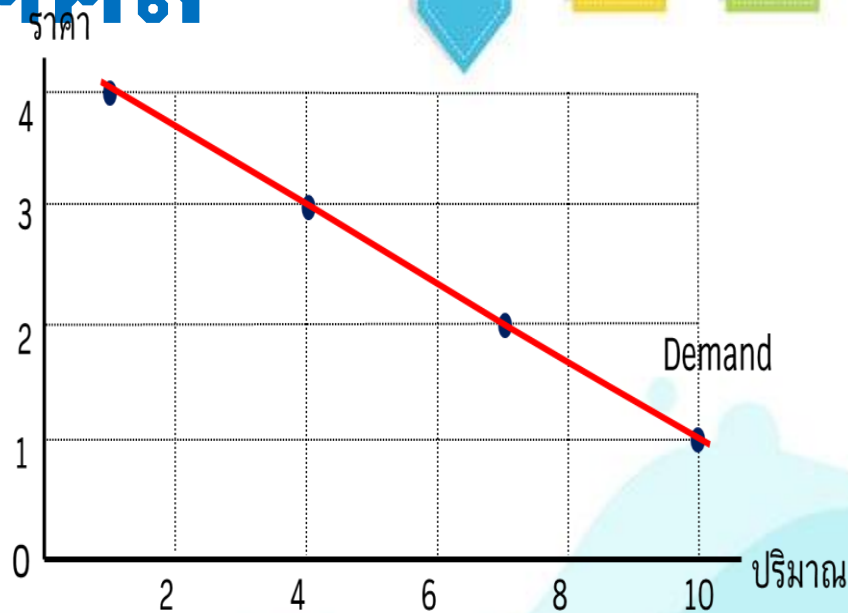
Market Demand

หมายถึง ปริมาณความต้องการซื้อสินค้า
ชนิดใดชนิดหนึ่งที่ผู้ซื้อทุกคนในตลาดเต็มใจ
ที่จะซื้อ ณ ระดับราคาสินค้าต่างๆ

อุปสงค์ส่วนบุคคล

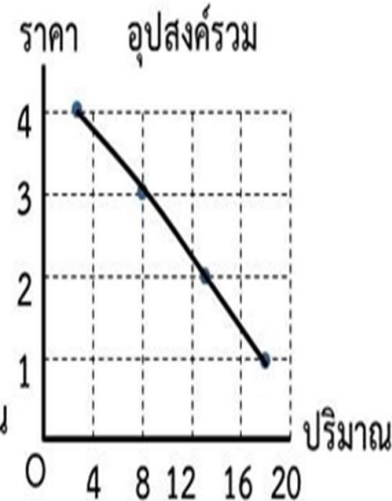
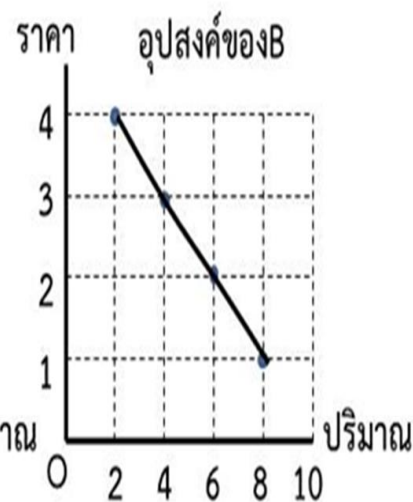
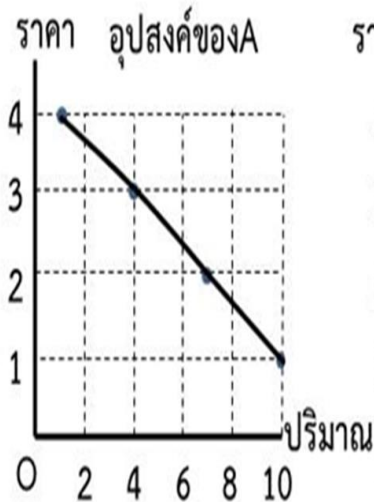
บุคคล

ราคา(P)	ปริมาณ(Q)
1	10
2	7
3	4
4	1



อุปสงค์ ตลาด

ราคา	ปริมาณซื้อ A	ปริมาณซื้อ B	ปริมาณซื้อ รวม
1	10	8	18
2	7	6	13
3	4	4	8
4	1	2	3



ปัจจัยที่กำหนดอุปสงค์

ปัจจัยโดยตรง

**ราคาของสินค้า
ชนิดนั้น**

ปัจจัยโดยอ้อม

- : ราคาสินค้าอื่นที่เกี่ยวข้อง
- : รายได้
- : รสนิยม
- : การคาดคะเนราคา
- : ปัจจัยอื่นๆ

ฟังก์ชันอุปสงค์ (Demand Function)

การแสดงความสัมพันธ์ระหว่างตัวแปรหรือปัจจัยต่างๆ ที่มี
อำนาจในการกำหนดปริมาณซื้อ

$$Q_x = f(P_x, P_y, I, A_1, A_2, \dots)$$

เมื่อปัจจัยอื่นๆ คงที่

$$Q_x = a - bP_x$$

เมื่อ $a, b > 0$

ตัวอย่าง ถ้า $Q_x = 250 - 4 P_x$

จงหาความต้องการซื้อ ณ ราคา 40 บาท

วิธีทำ จาก $Q_x = 250 - 4 P_x$

และโจทย์กำหนดให้ $P_x = 40$

ดังนั้น $Q_x = 250 - 4(40)$

$$= 250 - 160$$

$$= 90$$

สรุป ณ ราคา 40 บาท ปริมาณซื้อเท่ากับ

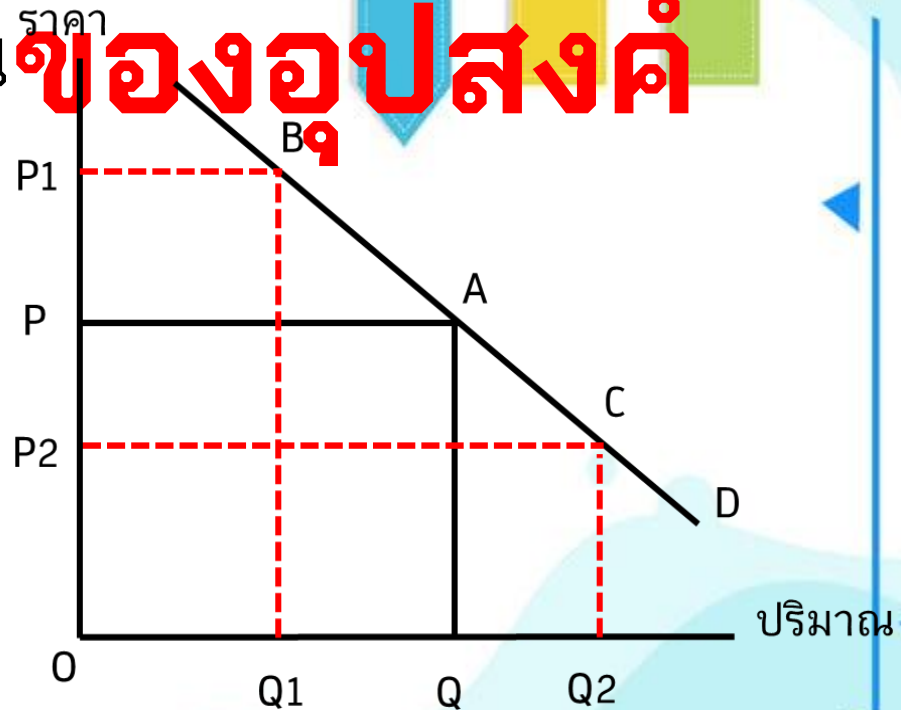
90 หน่วย

การเปลี่ยนแปลง ของอุปสงค์

การเปลี่ยนแปลงภายใน
เส้นอุปสงค์

ราคาสินค้า

- ตามกฎอุปสงค์
- ปัจจัยทางตรงเปลี่ยน
(Move Along the Demand Curve)



การเปลี่ยนแปลง ภายนอกเส้นอุปสงค์ หรือ การย้ายเส้นอุปสงค์

ปัจจัยอื่น เช่น

- ไม่ตามกฎอุปสงค์

- ปัจจัยโดยอ้อมเปลี่ยนแปลง (Shifts in the

