

MHE 5508

จริยธรรมและคุณธรรมสำหรับนักจัดการทุนมนุษย์และการประกอบการ

หลักสูตรบริหารธุรกิจมหาบัณฑิต

สาขาวิชานวัตกรรมจัดการทุนมนุษย์และการประกอบการ

วิทยาลัยนวัตกรรมและการจัดการ

มหาวิทยาลัยราชภัฏสวนสุนันทา

# คุณธรรม จริยธรรม

## สำหรับการบริหารจัดการทุนมนุษย์และการประกอบธุรกิจ

### คุณธรรม

- ◆ หมายถึง ความดีงาม
- ◆ ความถูกต้อง
- ◆ เป็นหลักการที่ยึดในการปฏิบัติ

### จริยธรรม

- ◆ หมายถึง การประพฤติปฏิบัติที่ถูกต้องทั้งกาย วาจา
- ◆ เพื่อให้คนในสังคมรอบด้านมีความสุข เรียบร้อย

# คุณธรรม จริยธรรม

## เกี่ยวข้องกันในด้านความดี

จริยธรรม

= ภายนอก

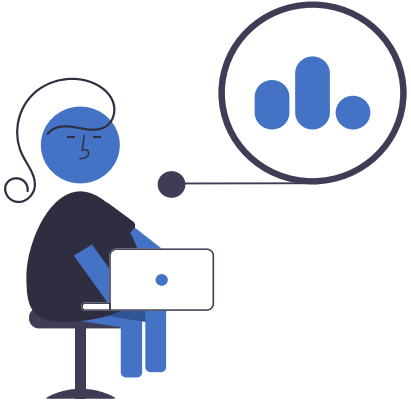
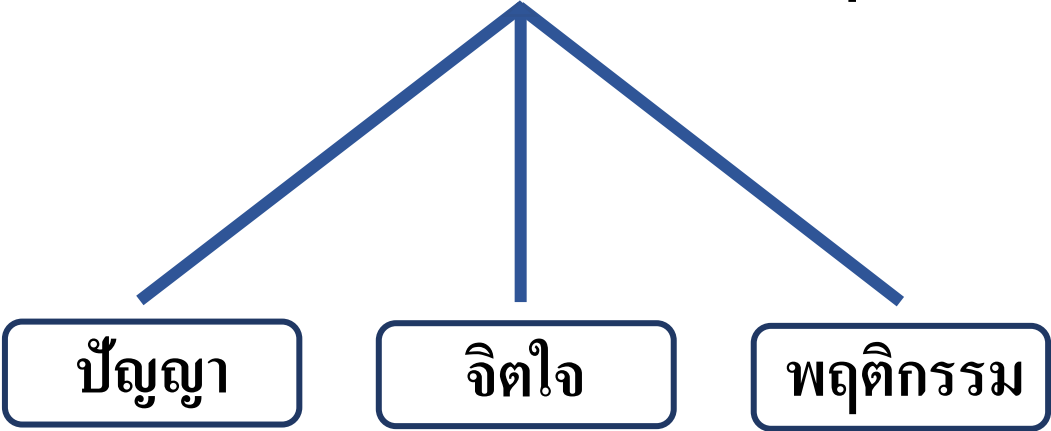
คุณธรรม

= ภายใน

เกี่ยวข้องสัมพันธ์กัน

∴ การพัฒนาคุณธรรม จริยธรรม

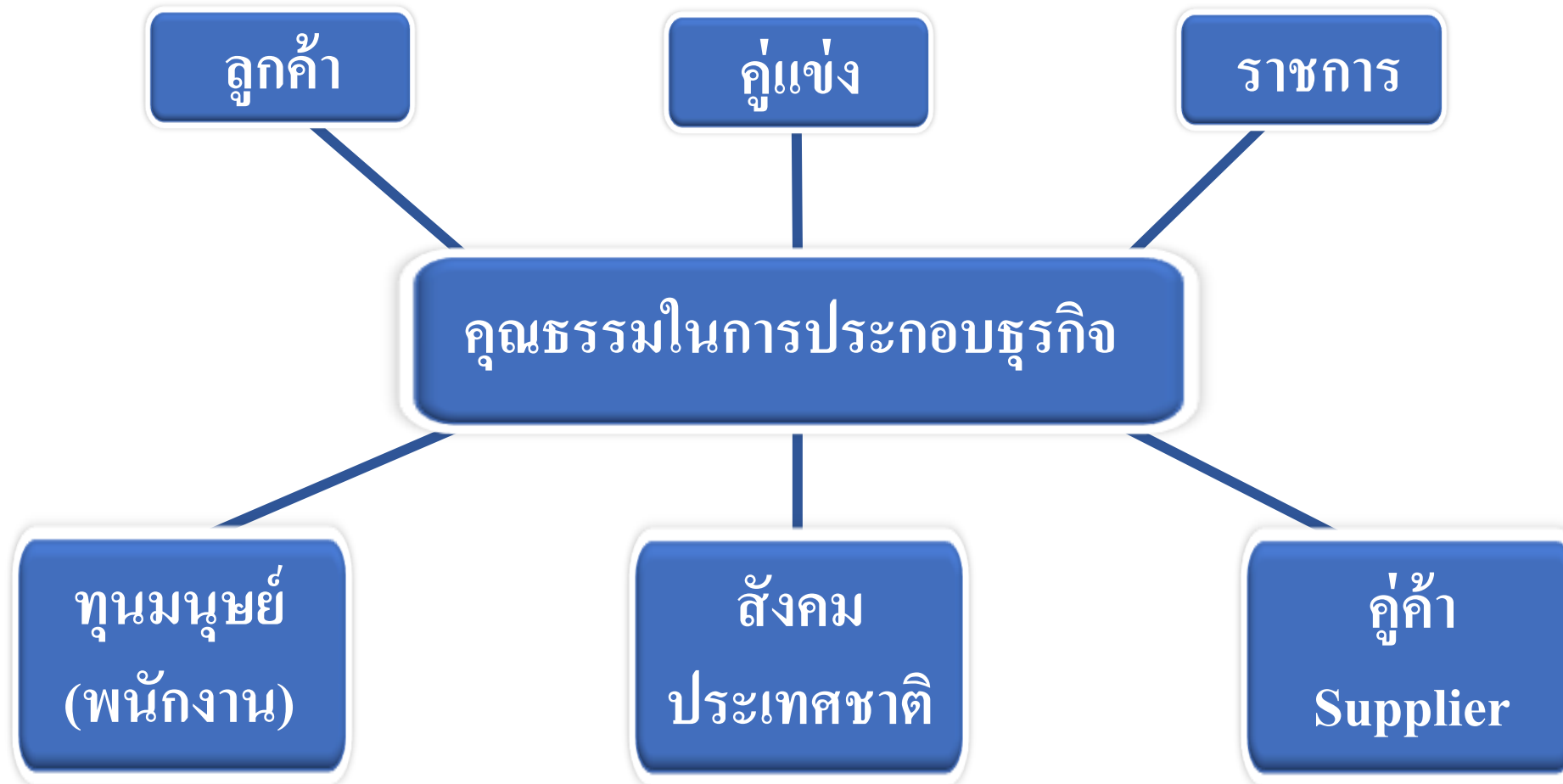
จึงต้องพัฒนา 3 ด้านไปพร้อมๆ กัน



## เปรียบเทียบคุณธรรม จริยธรรมและกฎหมาย

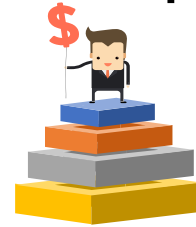
	คุณธรรม จริยธรรม	กฎหมาย
การบังคับใช้	ไม่บังคับ	บังคับ
บทลงโทษ	ไม่ชัดเจน	ตามกฎหมาย / ชัดเจน
การยกย่องสรรเสริญ	จากสังคม	ไม่มี
เกณฑ์การตัดสิน	ยืดหยุ่น	ไม่ยืดหยุ่น

# คุณธรรม จริยธรรม สำหรับการบริหารจัดการทุนมนุษย์และการประกอบธุรกิจ



## คุณธรรมจริยธรรมในการประกอบธุรกิจ

- 1 คุณธรรม จริยธรรม = มาตรฐานคุณค่าความดีงามในจิตใจ / พฤติกรรมการกระทำ ตามความถูกต้อง
- 2 ธุรกิจ = บุคคล / นิติบุคคลที่ประกอบการเพื่อผลกำไร



1 + 2 การแสดงออกถึงกิจกรรมต่างๆ ที่เกี่ยวข้องกับธุรกิจ เพื่อให้เกิดความดีงาม มีความเจริญก้าวหน้า / เติบโตอย่างมั่นคง ยั่งยืน ไม่ว่าจะเกี่ยวข้องกับบุคคลภายใน / ภายนอกองค์กรอย่างเป็นธรรมต่อทุกฝ่ายที่เกี่ยวข้อง หรือต่อสังคมสิ่งแวดล้อม

# คุณธรรมจริยธรรมในการประกอบธุรกิจ



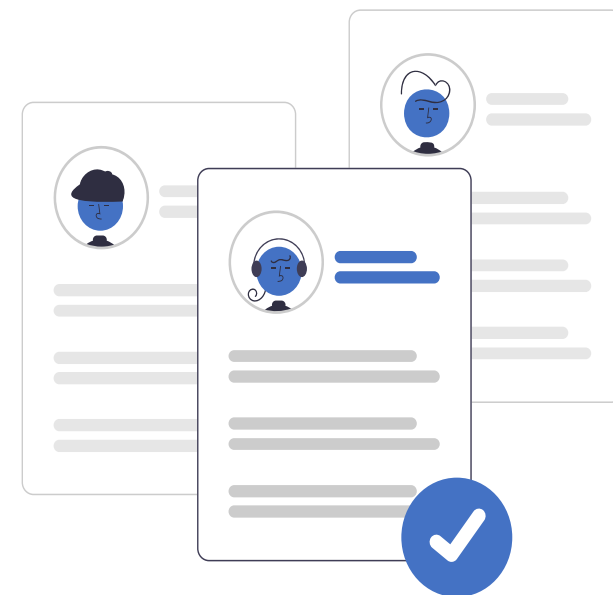
- คุณธรรมจริยธรรมต่อลูกค้า
- คุณธรรมจริยธรรมต่อคู่แข่ง
- คุณธรรมจริยธรรมต่อราชการ
- คุณธรรมจริยธรรมต่อคู่ค้า
- คุณธรรมจริยธรรมต่อพนักงาน (ทุนมนุษย์)

บริษัท → พนักงาน

พนักงาน → บริษัท

พนักงาน → ตัวเอง

- คุณธรรมต่อสังคม ประเทศชาติ



ลักษณะผู้นำที่ดี

มีคุณธรรม



พรหมวิหาร 4

คุณธรรมผู้บริหาร

หลักธรรมภิบาล

สังคหวัตถุ 4

ทศพิธราชธรรม

มรรคมีองค์ 8





# ลักษณะผู้นำที่ดี

## พรหมวิหาร 4

1. เมตตา

2. กรุณา

3. มุทิตา

4. อุเบกขา



# ลักษณะผู้นำที่ดี

## สังคหวัตถุ 4

1. ทาน

2. ปิยวาจา

3. อุตถจริยา

4. สมานัตตตา



# ลักษณะผู้นำที่ดี

## มรรคมีองค์ 8

1. สัมมาทิฏฐิ

2. สัมมาสังกัปปะ

3. สัมมาวาจา

4. สัมมากัมมันตะ

5. สัมมาอาชีวะ

6. สัมมาวายามะ

7. สัมมาสติ

8. สัมมาสมาธิ



# ลักษณะผู้นำที่ดี

## หลักธรรมภิบาล

1. มีความรับผิดชอบ

2. มีคุณธรรม

3. การมีส่วนร่วม

4. หลักความคุ้มค่า

5. หลักความโปร่งใส

6. หลักนิติธรรม



# ลักษณะผู้นำที่ดี

## ทศพิธราชธรรม

1. ทาน

2. ศีล

3. ปริจจาคะ

4. อาชวะ

5. มัททวะ

6. ตบะ

7. อักโกธะ

8. อวิหิงสา

9. ขันติ

10. อวิโรธนะ



# คุณธรรมจริยธรรมในการทำงาน

1. มีความซื่อสัตย์

2. มีความเสียสละ

3. มีความยุติธรรม

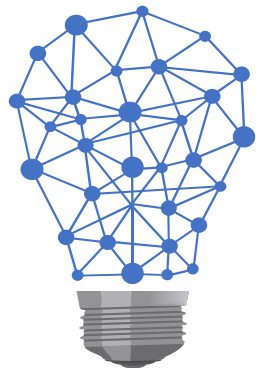
4. มีความประหยัด

5. มีความขยันและอดทน

6. มีความรับผิดชอบ

7. มีความตรงต่อเวลา

8. มีการประกอบอาชีพสุจริต



# การแก้ปัญหาในการบริหารงาน

1. การหาข้อมูล Information gathering

2. การคิดเชิงวิเคราะห์ Analytical thinking

3. การคิดเชิงหลักการ Conceptual thinking