

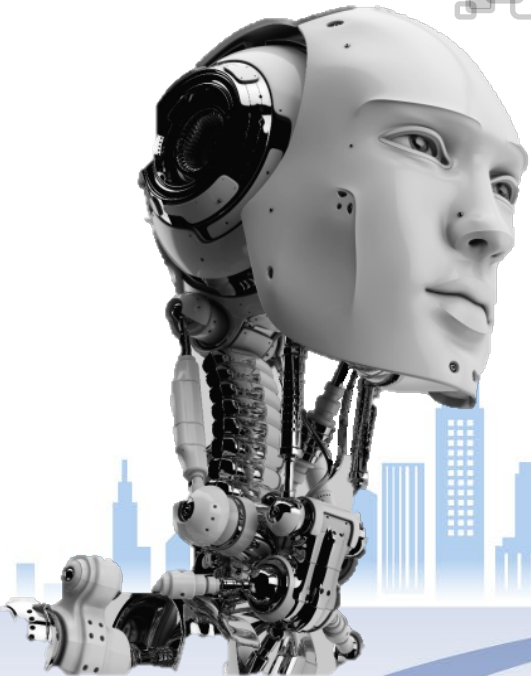
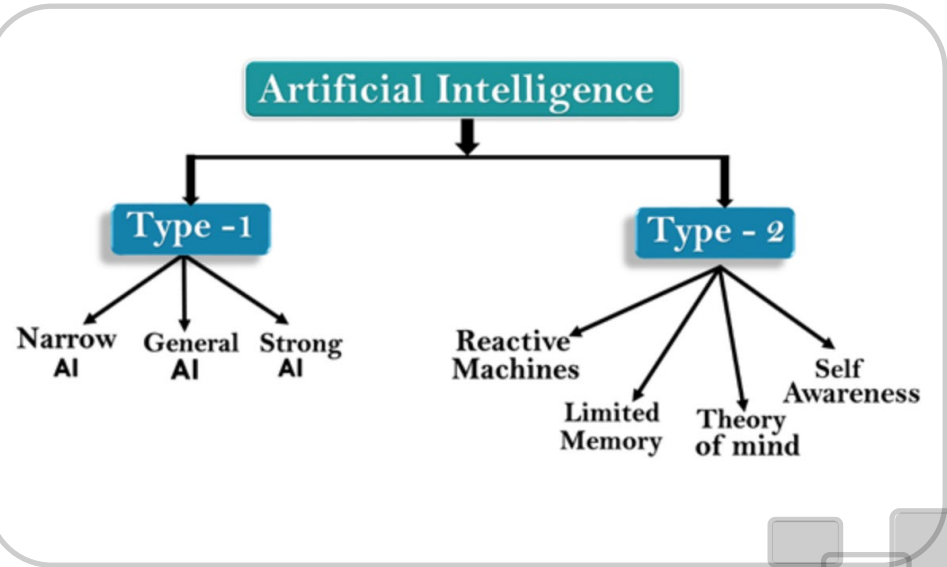


Dr.Chalernpol Tapsai

E-Mail: chalernpol.ta@ssru.ac.th

Technology trends

Type of AI



Narrow AI (Weak AI)

able to perform a dedicated task with intelligence (Apple Siris)

General AI

could perform any intellectual task with efficiency like a human

Super AI (Strong AI)

can perform any task better than human

Reactive machines

do not store memories or past experiences for future actions (Google's AlphaGo)

Limited memory machines

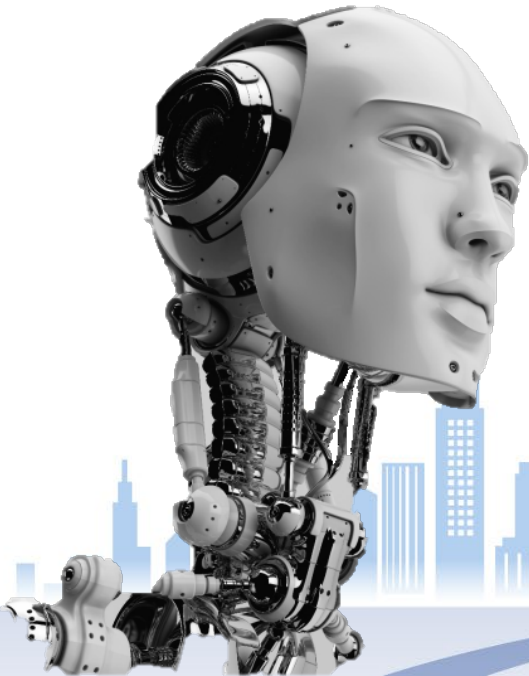
can store past experiences or data for a short period of time (Self-driving cars)

Theory of Mind AI

understand the human emotions, people, and be able to interact socially like humans

Self-awareness AI

the future of AI, super intelligent, and will have their own consciousness, sentiments, and self-awareness





Autonomous system Chat GPT Machine Learning Natural language

Artificial Intelligence (AI)

Robot

Cloud computing

Cloud technology

Cloud storage

AR VR

Metaverse

Image processing

Web3

6G IOT

Cryptocurrency Smart contract

Blockchain

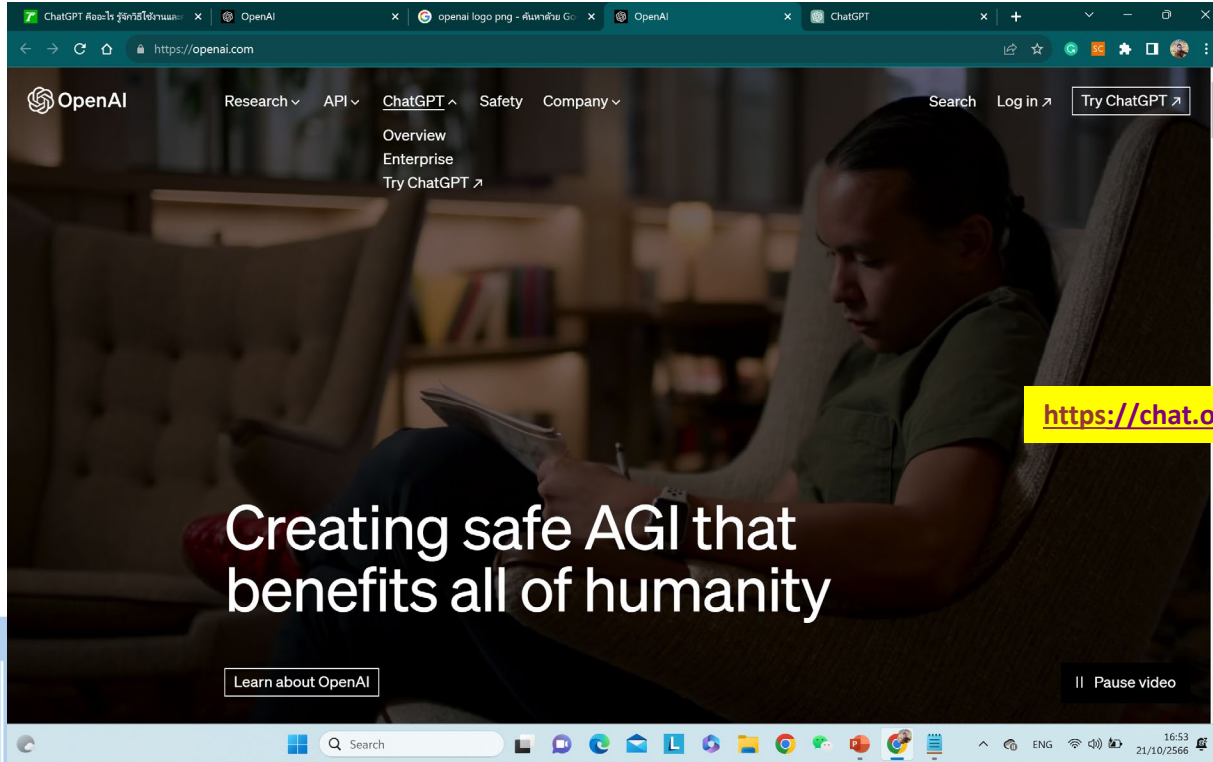
Digital money NFT

Bitcoin





Chat GPT (Generative Pre-training Transformer)



<https://chat.openai.com/auth/login>

Creating safe AGI that
benefits all of humanity

Learn about OpenAI

Pause video



Chat GPT (Generative Pre-training Transformer)

Enter your password

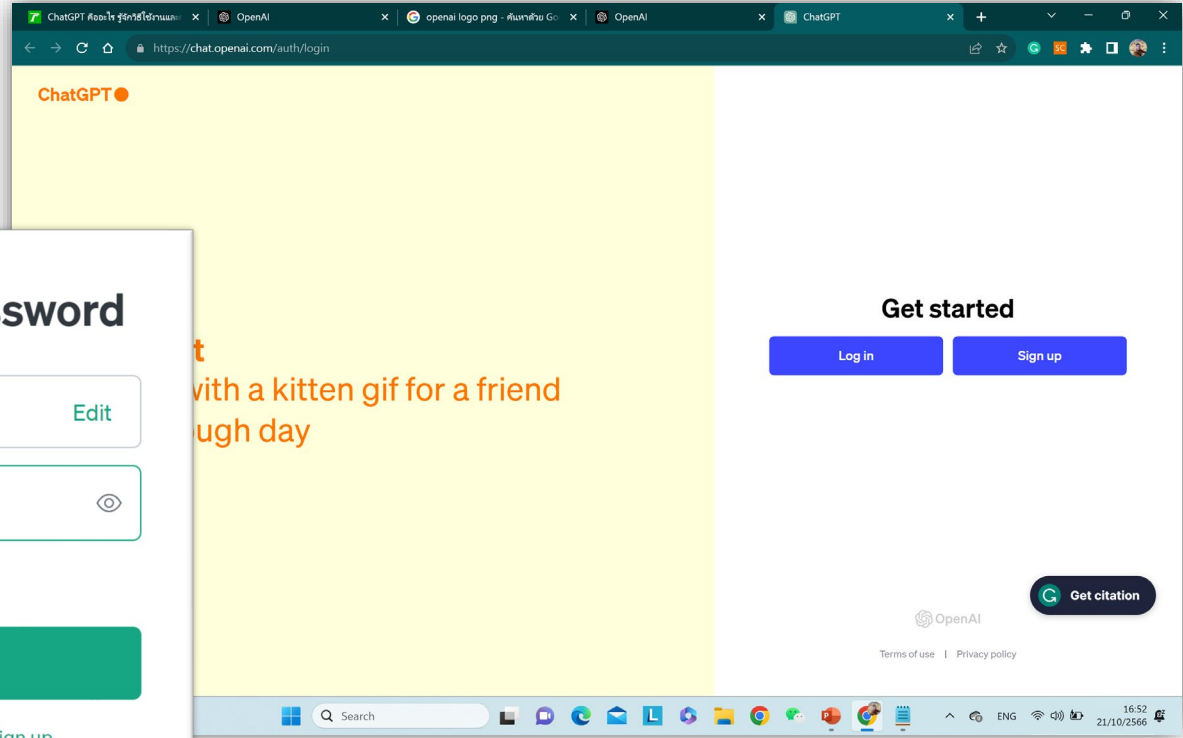
Edit

Password👁

[Forgot password?](#)

Continue

[Don't have an account? Sign up](#)





Chat GPT (Generative Pre-training Transformer)



Chat GPT (Generative Pre-training Transformer)

The screenshot shows a web browser window with the URL <https://chat.openai.com/c/2b54799a-4b56-448a-b2fc-92a573faccd2>. The page title is "Default (GPT-3.5)".

User: ทฤษฎีแรงจูงใจ พร้อมทั้งอ้างอิง 3 รายการ

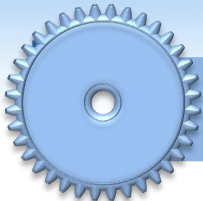
ChatGPT: ทฤษฎีแรงจูงใจ (Motivation Theories) เป็นแนวคิดที่มีเป้าหมายในการอธิบายและเข้าใจว่าทำไมบุคคลจึงมีพฤติกรรมที่เปลี่ยนไป ซึ่งมีหลายทฤษฎีที่ถูกพัฒนาขึ้นมาในหลายระบบทฤษฎีต่าง ๆ ดังนี้:

- ทฤษฎีแรงจูงใจของมาสโลว์ (Maslow's Hierarchy of Needs):**
ทฤษฎีนี้ถูกพัฒนาโดย แอ็บราฮัม เอิร์ลโรด มัสโลว์ ซึ่งจำแนกความต้องการของมนุษย์ออกเป็น 5 ระดับ โดยเรียกว่า "ลำดับขั้นของความต้องการ" (Hierarchy of Needs) ได้แก่
 - ความต้องการพื้นฐาน (Physiological needs): ที่เกี่ยวข้องกับอาหาร, น้ำ, ที่พัก, การหายใจ, การนอนหลับ
 - ความปลอดภัยและความมั่นคง (Safety needs): เช่น ความมั่นคงในงาน, ความมั่นคงทางการเงิน, ความมั่นคงในสุขภาพ
 - ความเป็นสมาชิกในสังคม (Social needs): ที่เกี่ยวข้องกับความรัก, การเป็นส่วนหนึ่งของชุมชน, ความเข้าใจและการสื่อสาร
 - ความเคารยและความเชื่อมั่น (Esteem needs): ที่เกี่ยวข้องกับความเชื่อมั่นในตนเอง, การได้รับเครื่องแต่งกาย, การได้รับความยอมรับ
 - ความเต็มใจ (Self-actualization): ที่เกี่ยวข้องกับการพัฒนาและการเติบโตส่วนตัวสูงสุด
- ทฤษฎีดึงดูดและทำให้ประสางาน (Expectancy Theory):**
ทฤษฎีนี้พัฒนาโดยวิกตอร์ เดอร์ วิด เร็ด (Victor Vroom) ซึ่งระบุว่าความแรงจูงใจในการทำงานในเชิงบวก เมื่อมีความเชื่อและความตั้งใจที่สูงใน 3 ปัจจัย:
 - ความคาดหวัง (Expectancy): ความเชื่อในความสามารถที่จะได้ปฏิบัติงานได้ดี

Buttons: Regenerate, Get citation

Input field: Send a message

Footer: Free Research Preview. ChatGPT may produce inaccurate information about people, places, or facts. ChatGPT September 25 Version



Word count

<https://www.cancount.app/>

เครื่องมือนับคำออนไลน์ภาษาไทยและภาษาอังกฤษ | CanCount

ยินดีต้อนรับเข้าสู่ CanCount

หากคุณต้องการเริ่มใช้งาน คุณสามารถคัดลอกบทความและวางข้อความลงในช่องนับคำที่ปรากฏด้านล่างนี้ หรือเลือกไฟล์ (.pdf, .docx, .txt) จากอุปกรณ์ของท่าน เพียงเท่านี้ก็พร้อมทราบจำนวนคำและความหนาแน่นของคำหลักแบบแม่นยำได้ทันที!!!

accounting and legal services

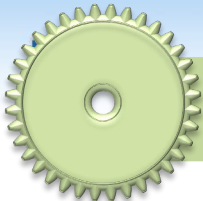
Anona International and Consultancy Co., Ltd Offers business consultancy, accounting

ANONIA INTERNATIONAL... [Open >](#)

[ดึงข้อมูลจากไฟล์](#)

การติดต่อผู้ประกอบการ เป็นทักษะสำคัญที่ทุกคนสามารถนำไปพัฒนาใช้ในการดำเนินงานเพื่อสร้างความสำเร็จ.....

- ผู้ประกอบการ เป็นผู้นำของธุรกิจ สามารถนำกระบวนการคิดอย่างผู้ประกอบการ ไปใช้ในการกำหนดนโยบาย วางแผน และตัดสินใจในเรื่องต่าง ๆ เมื่อต้องเผชิญกับปัญหาและความท้าทายที่เกิดขึ้น
- จากการเปลี่ยนแปลงต่าง ๆ รวมทั้งการแสวงหาโอกาสและใช้ประโยชน์จากการเปลี่ยนแปลงที่เกิดขึ้น
- สำหรับลูกจ้าง พนักงาน การนำกระบวนการคิดอย่างผู้ประกอบการ ไปใช้ จะช่วยให้เกิดการพัฒนาด้าน มีความสามารถในการทำงานเชิงรุก มีความตื่นตัวสามารถวิเคราะห์แนวโน้มสิ่งต่าง ๆ ที่จะเกิดขึ้น



Word tokenization

<https://puwanai.com/th-text-splite-online-tool.html>

PUWANAI.COM

แยกคำ/ข้อความ จากประโยคภาษาไทย

เครื่องมือแยกคำ/ตัดคำ ให้เป็นแต่ละคำที่มีความหมายจากประโยคในภาษาไทย

ข้อความที่ต้องการ

สำหรับลูกจ้าง พนักงาน การนำกระบวนการคิดอย่างผู้ประกอบการ ไปใช้ จะช่วยให้เกิดการพัฒนาตน มีความสามารถในการทำงานเชิงรุก มีความตื่นตัวสามารถวิเคราะห์แนวโน้มสิ่งต่าง ๆ ที่จะเกิดขึ้น มีความยืดหยุ่นในการปรับตัวเพื่อรับมือกับการเปลี่ยนแปลงได้ดี

ตัดคำ ล้างคำ

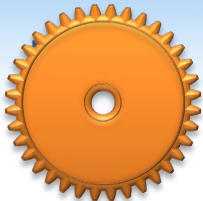
ผลลัพธ์

สำหรับ, ลูกจ้าง, พนักงาน, การนำ, กระบวนการ, คิด, อย่าง, ผู้ประกอบการ, ไป, ใช้, จะ, ช่วย, ให้, เกิด, การพัฒนา, ตน, มี, ความสามารถ, ใน, การทำงาน, เชิงรุก, มี, ความตื่นตัว, สามารถ, วิเคราะห์, แนวโน้ม, สิ่ง, ต่าง, ๆ, ที่จะ, เกิดขึ้น, มี, ความยืดหยุ่น, ใน, การปรับตัว, เพื่อ, รับมือ, กับ, การเปลี่ยนแปลง, ได้ดี

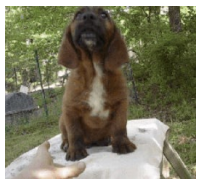
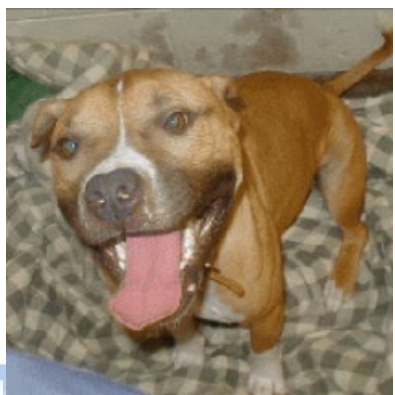
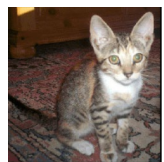
Services

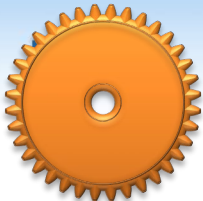
- ▶ รับพัฒนาเว็บแอปพลิเคชัน
- ▶ รับทำเว็บไซต์ / แบบฟอร์มติดต่อ
- ▶ รับทำเว็บไซต์หน่วยงาน บริษัท ฯลฯ
- ▶ รับทำ Mobile Application

เว็บไซต์แห่งนี้มีการใช้งานลูกกึ่ง เพื่อประสบการณ์ที่ดีที่สุดของผู้ใช้ อ่านเพิ่มเติม..

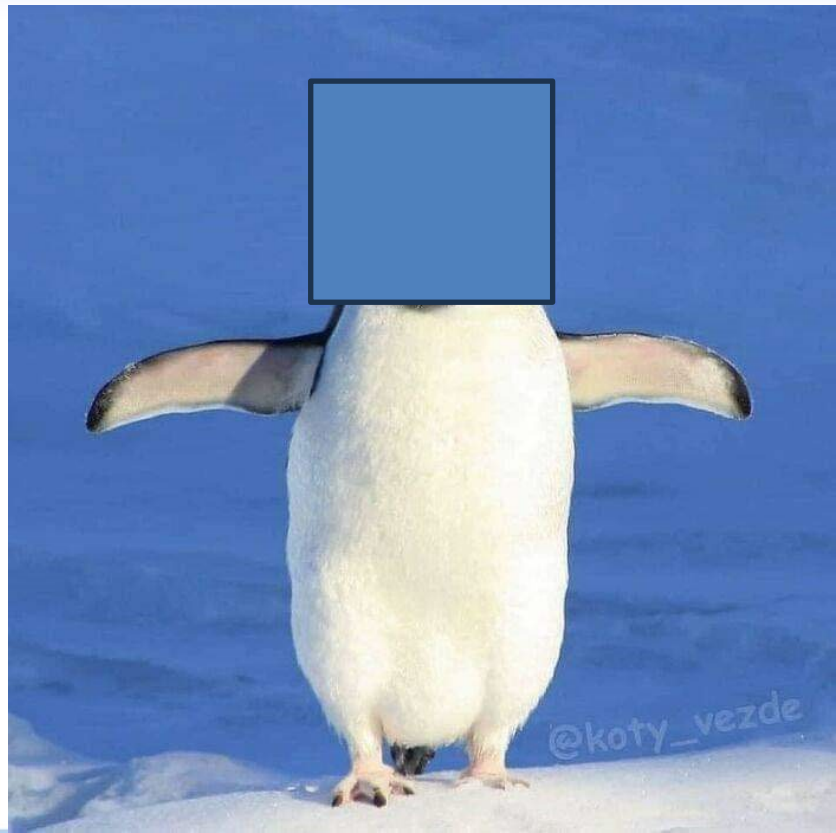


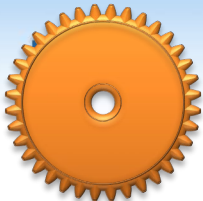
Machine learning



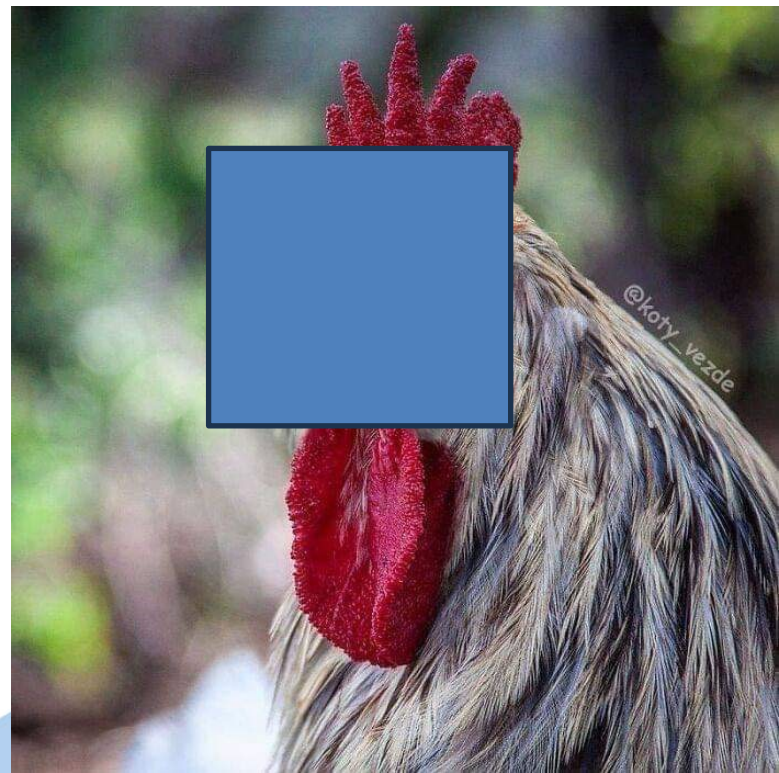


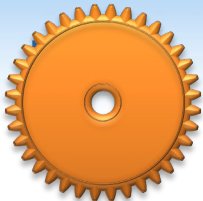
Machine learning



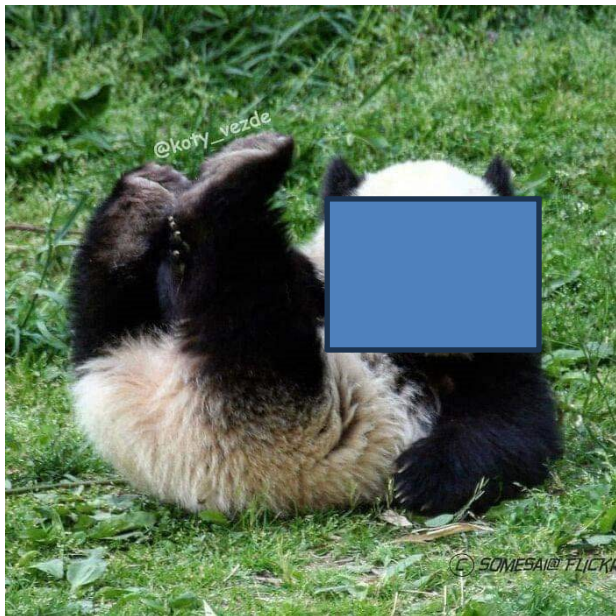


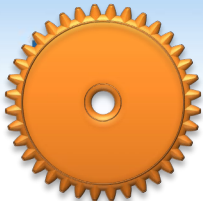
Machine learning



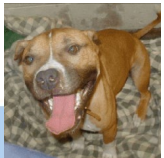
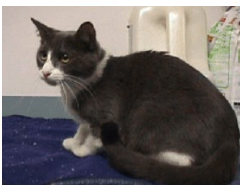
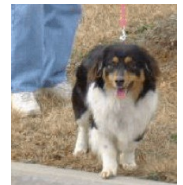
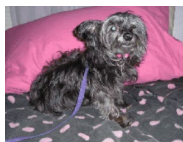
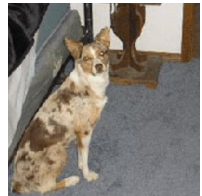
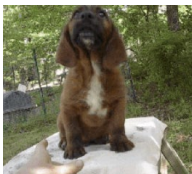


Machine learning

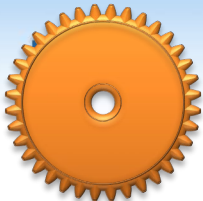




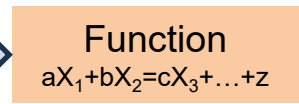
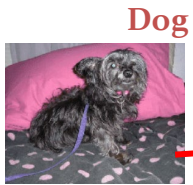
Machine learning



Machine learning



Machine learning



Dog

Cat